

R

**BỘ THỦY SẢN
VIỆN NGHIÊN CỨU HẢI SẢN**

Đề tài
**NGHIÊN CỨU THIẾT KẾ VÀ ÁP DỤNG NGƯ CỤ CHỌN LỌC CHO MỘT SỐ
LOẠI NGHỀ KHAI THÁC HẢI SẢN**

**BÁO CÁO
KẾT QUẢ KHAI THÁC THỬ NGHIỆM TRÊN BIỂN**

Nguyễn Văn Kháng

Hải Phòng, tháng 6 năm 2005

7368-9
20/5709

KẾT QUẢ THÍ NGHIỆM SƠ BỘ THIẾT BỊ THOÁT CÁ CON

Bảng 1: Kết quả thí nghiệm sơ bộ thiết bị thoát cá con D12

Ngày	Mã số	Loại thiết bị	Vị trí thả lưới		Tđ.thả lưới	Tốc độ dạt lưới (h/h)	Độ sâu (m)	Vị trí thu		Thời gian thu	Sản lượng (kg)			Ghi chú
			Vĩ độ	Kinh độ				Vĩ độ	Kinh độ		Đạt trong	Đạt ngoài	Tổng	
1	2	3	4	5	6	7	8	9	10	11	12	13	14	15
22/11/03	11	D12	10°16.027	107°02.620	12h29	1,7	25	10°15.983	107°05.404	14h06	9,16	1,35	10,50	
22/11/03	12	D12	10°16.027	107°05.525	14h25	1,8	25	10°16.626	107°03.669	15h57	8,74	1,93	10,67	
23/11/03	13	D12	10°16.500	107°05.883	5h52	1,9	26	10°16.000	107°08.600	7h30	12,86	1,91	14,78	
05/12/03	21	D12	10°15.980	107°05.000	13h50	1,7	25	10°16.018	107°03.174	14h55	4,87	1,36	6,23	
06/12/03	22	D12	10°14.912	107°06.679	6h24	2,0	27	10°15.015	107°04.548	7h31	8,89	1,13	10,02	
06/12/03	23	D12	10°15.035	107°04.432	7h53	2,2	27	10°15.000	107°01.695	9h00	14,94	1,64	16,57	
13/12/03	51	D12	10°15.169	107°08.293	8h00	2,1	26	10°15.200	107°11.600	9h30	23,58	6,51	30,09	
13/12/03	52	D12	10°15.180	107°11.850	9h52	1,7	26	10°15.600	107°10.550	10h57	18,96	1,96	20,92	
11/11/03	12	D12	10°14.240	107°12.073	9h30	2,2	22	10°14.602	107°10.143	11h06	14,70	3,58	18,28	
11/11/03	13	D12	10°14.681	107°11.285	11h54	2,0	27	10°14.743	107°07.253	13h41	12,60	2,06	14,66	
11/11/03	14	D12	10°14.706	107°06.841	14h04	1,5	23	10°15.785	107°07.669	15h48	12,20	0,94	13,14	
26/10/03	50	D12	10°14.419	107°07.861	12h37	2,2	26	10°13.979	107°03.991	14h32	51,60	51,00	102,60	
26/10/03	51	D12	10°14.051	107°03.943	14h54	2,1	28	10°14.177	107°08.910	17h24	50,00	40,00	90,00	
27/10/03	52	D12	10°15.656	107°09.938	7h02	2,4	28	10°15.622	107°14.581	9h11	109,50	35,00	144,50	
27/10/03	53	D12	10°15.597	107°14.430	9h34	2,7	26	10°14.977	107°10.062	12h02	76,20	35,00	111,20	
27/10/03	54	D12	10°14.940	107°09.726	12h23	2,5	26	10°15.425	107°04.454	14h44	60,00	27,00	87,00	
27/10/03	55	D12	10°15.555	107°04.256	15h04	2,0	22	10°17.078	107°06.477	16h52	70,00	14,90	84,90	

Bảng 2: Kết quả thí nghiệm sơ bộ thiết bị thoát cá con D20

Ngày	Mã số	Loại thiết bị	Vị trí thả lưới		Tđ. thả lưới	Tốc độ dạt lưới (hl/h)	Độ sâu (m)	Vị trí thu		Tđ. thu	Sản lượng (kg)			Ghi chú
			Vĩ độ	Kinh độ				Vĩ độ	Kinh độ		Đạt trong	Đạt ngoài	Tổng	
23/11/03	14	D20	10°15.647	107°09.263	8 ^h 26	2,6	26	10°15.800	107°07.600	10 ^h 00	15.53	1.51	17.04	
23/11/03	15	D20	10°15.800	107°07.160	10 ^h 25	2,6	23	10°16.021	107°03.106	12 ^h 00	20.80	1.23	22.03	
23/11/03	16	D20	10°16.084	107°03.212	12 ^h 22	1,9	25	10°16.300	107°01.000	14 ^h 00	31.31	2.21	33.52	
23/11/03	17	D20	10°16.557	107°00.806	14 ^h 20	1,8	25	10°16.984	107°03.605	15 ^h 59	7.30	1.00	8.30	
05/12/03	18	D20	10°15.653	107°06.211	9 ^h 02	1,5	26	10°15.650	107°07.750	10 ^h 06	4.31	1.75	6.06	
05/12/03	19	D20	10°15.583	107°07.439	10 ^h 24	2,2	26	10°15.777	107°06.980	11 ^h 29	8.83	2.34	11.16	
05/12/03	20	D20	10°15.797	107°06.667	11 ^h 54	1,8	26	10°15.932	107°04.800	12 ^h 59	5.66	3.37	9.03	
14/12/03	59	D20	10°15.606	107°11.318	12 ^h 45	2,1	26	10°15.863	107°08.961	13 ^h 56	20.41	2.61	23.02	
14/12/03	60	D20	10°15.981	107°08.624	14 ^h 17	2,1	26	10°16.106	107°06.097	15 ^h 22	50.58	2.03	52.61	
15/12/03	61	D20	10°14.021	107°04.966	6 ^h 14	2,3	26	10°13.967	107°07.347	7 ^h 18	21.84	0.95	22.79	
15/12/03	62	D20	10°13.714	107°07.577	7 ^h 41	2,5	26	10°13.988	107°10.278	8 ^h 48	10.52	0.56	11.08	
10/11/03	8	D20	10°16.638	107°06.016	6h35	2,2	25	10°16.755	107°07.809	8h05	4.20	1.90	6.10	
10/11/03	9	D20	10°15.771	107°05.239	11h26	2,0	25	10°15.680	107°07.868	13h01	16.80	2.30	19.10	
10/11/03	10	D20	10°15.800	107°01.910	13h35	2,2	25	10°15.502	107°03.075	15h35	7.20	1.80	9.00	
11/11/03	11	D20	10°14.696	107°07.024	6h51	2,2	25	10°14.559	107°11.525	8h30	20.40	11.70	32.10	
18/10/03	27	D20	10°14.818	107°08.035	6h03	2,3	28	10°14.752	107°13.098	8h19	24.00	4.10	28.10	
18/10/03	28	D20	10°14.691	107°13.209	8h45	2,3	28	10°14.954	107°19.283	11h27	10.60	4.70	15.30	
18/10/03	29	D20	10°14.857	107°19.148	11h48	2,5	28	10°15.378	107°13.455	14h20	10.80	3.80	14.60	
18/10/03	30	D20	10°15.650	107°12.717	14h46	2,4	28	10°15.858	107°07.614	16h52	46.20	9.30	55.50	
19/10/03	31	D20	10°24.957	107°01.624	6h12	1,8	18	10°28.230	106°59.837	8h19	5.00	2.20	7.20	
19/10/03	32	D20	10°27.509	106°59.432	8h42	2,7	15	10°24.995	107°01.650	10h46	13.60	8.00	21.60	
21/10/03	33	D20	10°15.447	107°06.635	14h45	2,2	24	10°15.650	107°08.047	17h10	48.30	6.70	55.00	
22/10/03	34	D20	10°15.669	107°07.975	7h32	2,2	24	10°15.327	107°07.892	10h39	84.80	8.70	93.50	
22/10/03	35	D20	10°15.263	107°07.972	11h01	2,2	23	10°15.531	107°12.920	14h00	70.30	8.90	79.20	
22/10/03	36	D20	10°15.640	107°13.207	14h23	1,7	25	10°15.644	107°08.654	17h03	41.00	3.60	44.60	
23/10/03	37	D20	10°16.085	107°06.341	6h12	1,9	25	10°15.844	107°09.392	8h53	70.00	4.90	74.90	
25/10/03	45	D20	10°15.615	107°14.272	9h21	2,5	28	10°15.611	107°07.706	12h07	76.10	2.50	78.60	
25/10/03	46	D20	10°15.692	107°07.673	12h21	2,1	28	10°15.414	107°03.814	14h36	44.90	9.00	53.90	
25/10/03	47	D20	10°15.441	107°03.981	14h56	2,5	26	10°17.040	107°06.695	16h56	24.90	6.00	30.90	
26/10/03	48	D20	10°15.661	107°03.260	6h11	2,0	26	10°15.384	107°13.796	8h47	80.00	18.00	98.00	
26/10/03	49	D20	10°15.364	107°13.732	9h12	2,4	28	10°14.651	107°07.723	12h00	102.70	22.90	125.60	
28/10/03	56	D20	10°16.159	107°06.861	5h46	2,5	23	10°15.841	107°13.047	8h14	70.00	50.00	120.00	
28/10/03	57	D20	10°15.631	107°13.176	8h38	2,1	26	10°15.652	107°09.117	10h39	45.00	30.00	75.00	

Bảng 3: Kết quả thí nghiệm sơ bộ thiết bị thoát cá con D25

Ngày	Mã số	Loại thiết bị	Vị trí thả lưới		Tđ. thả lưới	Tốc độ dạt lưới (hl/h)	Độ sâu (m)	Vị trí thu		Tđ. thu	Sản lượng (kg)			Ghi chú
			Vĩ độ	Kinh độ				Vĩ độ	Kinh độ		Đút trong	Đút ngoài	Tổng	
24/11/03	18	D25	10°16.109	107°06.220	5 ^h 57	2,3	25	10°15.584	107°09.262	7 ^h 32	24.92	1.80	26.72	
24/11/03	19	D25	10°15.861	107°09.375	7 ^h 55	1,6	27	10°16.021	107°11.072	9 ^h 23	20.15	3.04	23.19	
26/11/03	28	D25	10°15.406	107°13.925	10 ^h 13	2,3	26	10°15.800	107°09.660	12 ^h 05	2.84	12.80	15.63	
26/11/03	29	D25	10°15.473	107°09.238	12 ^h 24	2,6	26	10°15.622	107°05.489	14 ^h 05	33.67	3.33	37.00	
26/11/03	30	D25	10°15.975	107°05.061	14 ^h 24	2,4	26	10°16.840	107°01.841	15 ^h 59	29.34	9.97	39.31	
14/12/03	55	D25	10°14.018	107°04.904	6 ^h 14	2,2	26	10°14.603	107°07.661	7 ^h 22	24.70	0.51	25.21	
14/12/03	56	D25	10°14.398	107°07.998	7 ^h 48	2,4	27	10°14.653	107°10.555	8 ^h 52	18.59	1.23	19.82	
14/12/03	57	D25	10°14.654	107°10.961	9 ^h 20	2,1	26	10°15.607	107°13.626	10 ^h 25	14.15	1.46	15.61	
14/12/03	58	D25	10°15.470	107°13.610	10 ^h 55	1,8	26	10°14.653	107°11.691	12 ^h 00	12.01	2.57	14.58	

Bảng 4: Kết quả thí nghiệm sơ bộ thiết bị thoát cá con D30

Ngày	Mã số	Loại thiết bị	Vị trí thả lưới		Tđ. thả lưới	Tốc độ dạt lưới (hl/h)	Độ sâu (m)	Vị trí thu		Tđ. thu	Sản lượng (kg)			Ghi chú
			Vĩ độ	Kinh độ				Vĩ độ	Kinh độ		Đút trong	Đút ngoài	Tổng	
11/10/03	3	D30	10°12.612	107°10.156	11h50	2,5	25	10°12.457	107°05.576	14h00	4.70	15.70	20.40	
11/10/03	4	D30	10°12.422	107°05.779	14h26	2,4	25	10°12.368	107°10.701	16h37	9.60	10.10	19.70	
12/10/03	5	D30	10°12.382	107°11.490	5h20	2,5	25	10°12.390	107°17.516	7h35	15.70	9.40	25.10	
12/10/03	6	D30	10°12.210	107°18.102	8h05	2,5	25	10°12.288	107°18.361	10h33	35.00	0.70	35.70	
12/10/03	7	D30	10°12.158	107°18.480	10h57	2,2	25	10°12.314	107°13.546	13h26	16.90	1.70	18.60	
12/10/03	8	D30	10°15.145	107°11.755	14h25	1,9	28	10°15.630	107°11.801	17h19	12.40	75.00	87.40	Lưới rách
14/10/03	14	D30	10°13.759	107°12.008	8h59	2,3	28	10°13.965	107°09.081	12h49	16.80	87.00	103.80	
14/10/03	15	D30	10°14.816	107°09.597	13h47	2,6	28	10°15.431	107°03.372	16h57	30.00	50.00	80.00	Lưới rách
15/10/03	16	D30	10°16.116	107°06.994	6h19	2,7	25	10°15.651	107°13.567	9h15	13.00	70.70	83.70	
15/10/03	17	D30	10°14.980	107°14.302	9h45	2,0	28	10°14.741	107°12.386	12h54	51.40	65.00	116.40	
15/10/03	18	D30	10°14.877	107°12.118	13h16	2,1	28	10°15.579	107°05.001	16h35	6.40	75.00	81.40	
16/10/03	19	D30	10°13.302	107°04.780	6h09	2,3	25	10°12.982	107°10.038	8h38	7.50	45.40	52.90	
16/10/03	20	D30	10°12.864	107°10.281	9h01	1,8	25	10°12.395	107°12.360	10h37	4.90	35.90	40.80	L. sục bùn
16/10/03	21	D30	10°12.288	107°12.449	11h04	2,0	25	10°12.385	107°05.477	14h04	16.00	29.10	45.10	
16/10/03	22	D30	10°12.376	107°04.809	14h38	1,8	25	10°14.128	107°06.702	17h18	12.70	34.70	47.40	
17/10/03	23	D30	10°14.375	107°06.721	5h23	2,3	28	10°14.408	107°13.671	8h28	30.30	46.20	76.50	

17/10/03	24	D30	10 ⁰ 14.411	107 ⁰ 13.921	8h55	2,3	28	10 ⁰ 14.453	107 ⁰ 19.565	11h25	45.80	25.00	70.80	
17/10/03	25	D30	10 ⁰ 15.631	107 ⁰ 19.386	12h01	2,1	28	10 ⁰ 12.611	107 ⁰ 14.801	14h04	45.00	35.00	80.00	
17/10/03	26	D30	10 ⁰ 15.155	107 ⁰ 14.656	14h32	2,3	28	10 ⁰ 15.346	107 ⁰ 08.143	17h20	45.50	40.10	85.60	
23/10/03	38	D30	10 ⁰ 15.610	107 ⁰ 09.101	9h32	2,3	23	10 ⁰ 15.396	107 ⁰ 03.409	11h59	40.00	45.00	85.00	
23/10/03	39	D30	10 ⁰ 15.397	107 ⁰ 03.258	12h22	2,0	27	10 ⁰ 15.897	107 ⁰ 06.360	16h00	86.60	50.00	136.60	
24/10/03	40	D30	10 ⁰ 15.626	107 ⁰ 06.871	6h05	2,5	28	10 ⁰ 15.839	107 ⁰ 11.113	8h55	44.90	40.00	84.90	
24/10/03	41	D30	10 ⁰ 15.684	107 ⁰ 10.931	9h22	2,2	25	10 ⁰ 15.561	107 ⁰ 05.184	11h56	17.20	75.00	92.20	
24/10/03	42	D30	10 ⁰ 15.575	107 ⁰ 05.001	12h19	1,9	28	10 ⁰ 15.415	107 ⁰ 07.289	14h27	37.00	16.90	53.90	
24/10/03	43	D30	10 ⁰ 15.346	107 ⁰ 07.479	14h52	2,6	28	10 ⁰ 15.851	107 ⁰ 09.210	17h17	75.00	25.00	100.00	
25/10/03	44	D30	10 ⁰ 15.894	107 ⁰ 10.077	6h07	2,5	25	10 ⁰ 15.395	107 ⁰ 14.460	8h47	78.40	44.80	123.20	
27/11/03	31	D30	10 ⁰ 14.603	107 ⁰ 08.105	6 ^b 27	2,6	26	10 ⁰ 14.249	107 ⁰ 12.316	8h03	25.98	2.53	28.51	
27/11/03	32	D30	10 ⁰ 14.161	107 ⁰ 12.634	8 ^b 27	2,1	26	10 ⁰ 14.053	107 ⁰ 15.981	10 ^h 02	10.28	3.88	14.15	
04/12/03	15	D30	10 ⁰ 15.996	107 ⁰ 08.080	8 ^b 24	1,5	27	10 ⁰ 16.011	107 ⁰ 10.076	9 ^b 38	10.78	4.89	15.67	
04/12/03	16	D30	10 ⁰ 15.881	107 ⁰ 09.604	9 ^b 59	1,8	27	10 ⁰ 15.846	107 ⁰ 07.394	11 ^h 08	12.31	4.93	17.24	
05/12/03	17	D30	10 ⁰ 15.700	107 ⁰ 05.400	7 ^h 00	1,6	24	10 ⁰ 15.620	107 ⁰ 07.196	8 ^h 05	8.07	2.01	10.08	
13/12/03	53	D30	10 ⁰ 15.640	107 ⁰ 10.150	11 ^h 43	2,2	26	10 ⁰ 15.670	107 ⁰ 07.900	12 ^h 48	34.81	4.12	38.92	
13/12/03	54	D30	10 ⁰ 15.714	107 ⁰ 07.621	13 ^h 06	2,5	27	10 ⁰ 16.083	107 ⁰ 04.335	14 ^h 21	42.88	3.75	46.63	

Bảng 5: Kết quả thí nghiệm sơ bộ thiết bị thoát cá con D40

Ngày	Mã số	Loại thiết bị	Vị trí thả lưới		Tđ. thả lưới	Tốc độ dạt lưới (hl/h)	Độ sâu (m)	Vị trí thu		Tđ. thu	Sản lượng (kg)			Ghi chú
			Vĩ độ	Kinh độ				Vĩ độ	Kinh độ		Đạt trong	Đạt ngoài	Tổng	
11/10/03	1	D40	10 ⁰ 12.939	107 ⁰ 08.052	5h54	2.6	25	10 ⁰ 12.600	107 ⁰ 13.111	8h05	20.20	37.50	57.70	
11/10/03	2	D40	10 ⁰ 12.604	107 ⁰ 13.377	8h30	2.5	25	10 ⁰ 12.706	107 ⁰ 10.518	11h00	12.80	18.20	31.00	Khi thu lưới rách
13/10/03	9	D40	10 ⁰ 15.158	107 ⁰ 11.589	5h30	2.5	28	10 ⁰ 14.762	107 ⁰ 16.635	8h20	17.30	33.20	50.50	
13/10/03	10	D40	10 ⁰ 14.668	107 ⁰ 16.924	8h40	1.8	28	10 ⁰ 14.792	107 ⁰ 15.137	11h06	11.40	15.80	27.20	
13/10/03	11	D40	10 ⁰ 14.698	107 ⁰ 14.973	11h28	2.4	28	10 ⁰ 14.945	107 ⁰ 09.207	14h06	16.70	28.50	45.20	
13/10/03	12	D40	10 ⁰ 15.162	107 ⁰ 08.836	14h30	2.2	25	10 ⁰ 15.564	107 ⁰ 06.255	17h15	43.30	32.20	75.50	
14/10/03	13	D40	10 ⁰ 14.087	107 ⁰ 06.335	5h29	2.2	28	10 ⁰ 13.860	107 ⁰ 12.532	8h09	43.10	17.20	60.30	
15/12/03	63	D40	10 ⁰ 14.000	107 ⁰ 10.000	9 ^h 36	2,3	30	10 ⁰ 14.714	107 ⁰ 12.888	10 ^h 41	17.80	2.39	20.19	
15/12/03	64	D40	10 ⁰ 14.989	107 ⁰ 12.609	11 ^h 13	1,8	27	10 ⁰ 15.321	107 ⁰ 10.451	12 ^h 30	7.27	2.71	9.98	
15/12/03	65	D40	10 ⁰ 15.488	107 ⁰ 10.437	12 ^h 47	2,1	27	10 ⁰ 16.027	107 ⁰ 08.208	13 ^h 52	22.86	6.66	29.52	
15/12/03	66	D40	10 ⁰ 19.157	107 ⁰ 07.974	14 ^h 12	2,3	25	10 ⁰ 16.682	107 ⁰ 05.657	15 ^h 16	6.15	3.81	9.96	

Bảng 6: Kết quả hoạt động của thiết bị lưới mắt vuông TLV₁ 20

Ngày	Mã số	Loại thiết bị	Vị trí thả lưới		Tđ.thả lưới	Tốc độ dất lưới (hl/h)	Độ sâu (m)	Vị trí thu		Tđ. thu	Sản lượng (kg)			Ghi chú
			Vĩ độ	Kinh độ				Vĩ độ	Kinh độ		Đút trong	Đút ngoài	Tổng	
09/11/03	6	TLV ₁ 20	10°15.325	107°04.266	13h00	2.2	26	10°15.394	107°00.071	14h35	23.73	0.62	24.35	
09/11/03	7	TLV ₁ 20	10°15.327	107°00.426	15h00	1.8	22	10°16.556	107°02.071	16h35	23.07	2.93	25.99	
12/11/03	15	TLV ₁ 20	10°15.545	107°04.999	6h02	2.6	25	10°15.739	107°07.719	7h38	8.84	2.54	11.38	
12/11/03	16	TLV ₁ 20	10°15.603	107°07.907	8h04	2.2	25	10°15.831	107°11.052	9h41	31.39	4.09	35.48	
12/11/03	17	TLV ₁ 20	10°15.685	107°10.801	10h03	2.4	25	10°15.585	107°05.936	11h52	16.77	18.07	34.84	
12/11/03	18	TLV ₁ 20	10°15.995	107°05.991	12h40	2.5	27	10°16.009	107°01.230	14h22	14.31	2.01	16.32	
12/11/03	19	TLV ₁ 20	10°15.988	107°03.047	15h26	2.4	25	10°16.045	106°59.609	16h53	21.40	1.51	22.91	
22/11/03	8	TLV ₁ 20	10°15.831	107°05.612	5h53	1.7	27	10°16.146	107°08.400	7h33	27.75	5.49	33.24	
22/11/03	9	TLV ₁ 20	10°16.200	107°08.300	7h50	2.5	23	10°15.850	107°08.200	9h35	29.84	0.38	30.22	
22/11/03	10	TLV ₁ 20	10°15.847	107°07.853	9h57	2.4	26	10°15.960	107°02.922	11h55	23.32	4.83	28.14	
24/11/03	20	TLV ₁ 20	10°15.989	107°11.106	10h08	2.4	27	10°16.016	107°06.900	11h54	33.33	2.29	35.61	
24/11/03	21	TLV ₁ 20	10°16.022	107°06.506	12h16	2.4	27	10°15.900	107°02.387	13h58	25.28	2.42	27.70	
02/12/03	4	TLV ₁ 20	10°15.790	107°06.186	6h19	2,0	27	10°15.700	107°08.400	7h25	18.07	2.02	20.09	
02/12/03	5	TLV ₁ 20	10°15.577	107°08.235	7h25	2.2	25	10°15.630	107°10.800	9h04	8.02	1.84	9.87	
07/12/03	30	TLV ₁ 20	10°15.464	107°09.860	9h53	2,0	26	10°15.437	107°06.692	10h58	11.70	4.92	16.62	
07/12/03	31	TLV ₁ 20	10°15.396	107°06.258	11h25	2.3	26	10°15.417	107°03.375	12h40	12.23	1.63	13.86	

Bảng 7: Kết quả hoạt động của thiết bị lưới mắt vuông TLV₂ 20

Ngày	Mã số	Loại thiết bị	Vị trí thả lưới		Tđ.thả lưới	Tốc độ dất lưới (hl/h)	Độ sâu (m)	Vị trí thu		Tđ. thu	Sản lượng (kg)			Ghi chú
			Vĩ độ	Kinh độ				Vĩ độ	Kinh độ		Đút trong	Đút ngoài	Tổng	
20/11/03	2	TLV ₂ 20	10°15.749	107°09.225	13h54	2,0-2,2	25	10°15.605	107°12.629	15h29	13.55	7.06	20.61	
20/11/03	3	TLV ₂ 20	10°15.768	107°12.642	15h59	1,8	25	10°15.799	107°09.578	17h37	8.60	10.74	19.34	
21/11/03	4	TLV ₂ 20	10°15.625	107°10.110	5h45	2,2	22	10°15.590	107°12.990	7h20	15.29	10.74	26.02	
21/11/03	5	TLV ₂ 20	10°15.840	107°12.540	7h45	2,4	24	10°15.850	107°08.300	9h40	49.76	52.55	102.30	
26/11/03	26	TLV ₂ 20	10°15.825	107°05.613	5h54	2,2	26	10°15.996	107°09.197	7h29	38.00	9.44	47.44	
26/11/03	27	TLV ₂ 20	10°15.988	107°09.411	7h52	2,0	27	10°16.182	107°13.218	9h36	30.26	13.58	43.84	
03/12/03	11	TLV ₂ 20	10°15.674	107°06.517	11h14	1,8	25	10°15.686	107°08.696	12h20	9.12	4.52	13.65	
03/12/03	12	TLV ₂ 20	10°15.780	107°08.415	12h46	1,8	25	10°15.893	107°06.473	13h51	11.10	5.47	16.57	
03/12/03	13	TLV ₂ 20	10°15.933	107°06.266	14h17	1,8	25	10°16.556	107°04.353	15h22	13.61	1.38	14.99	
04/12/03	14	TLV ₂ 20	10°15.955	107°06.388	6h40	1,5	24	10°16.038	107°08.073	7h45	11.31	2.83	14.14	
06/12/03	24	TLV ₂ 20	10°14.968	107°01.560	9h50	1,6	27	10°14.979	107°03.297	10h55	14.97	4.10	19.07	
06/12/03	25	TLV ₂ 20	10°15.414	107°03.188	11h20	1,6	27	10°15.413	107°04.801	12h25	7.51	1.63	9.13	
06/12/03	26	TLV ₂ 20	10°15.588	107°05.233	13h12	2,2	26	10°15.982	107°05.387	14h16	10.95	2.27	13.22	
06/12/03	27	TLV ₂ 20	10°15.959	107°05.290	14h40	2,0	26	10°16.312	107°03.890	15h30	5.64	2.13	7.78	

Bảng 8: Kết quả hoạt động của thiết bị lưới mắt vuông TLV₁ 25

Ngày	Mã số	Loại thiết bị	Vị trí thả lưới		Tđ.thả lưới	Tốc độ đất lưới (hl/h)	Độ sâu (m)	Vị trí thu		Tđ. thu	Sản lượng (kg)			Ghi chú
			Vĩ độ	Kinh độ				Vĩ độ	Kinh độ		Đạt lưới	Đạt thiết bị	Tổng	
28/11/03	36	TLV ₁ 25	10°15.531	107°05.805	5h48	2.3	22	10°15.974	107°08.806	7h29	47.355	6.257	53.61	
28/11/03	37	TLV ₁ 25	10°16.015	107°09.036	7h51	1.5	22	10°16.033	107°06.712	9h28	51.708	0.737	52.45	
01/12/03	1	TLV ₁ 25	10°15'604	107°05.805	5 ^h 48	2.3	22	10°15.974	107°08.806	7h29	20.84	4.49	25.33	
01/12/03	2	TLV ₁ 25	10°15'707	107°08.419	13h40	2.5	25	10°15.984	107°05.895	14h47	26.05	5.48	31.53	
01/12/03	3	TLV ₁ 25	10°15'975	107°05.687	15h10	2.5	25	10°15.969	107°02.966	16h16	10.64	2.88	13.52	
07/12/03	32	TLV ₁ 25	10°16'016	107°02.309	13h27	1.6	22	10°16.754	107°03.381	14h32	10.11	6.28	16.40	
08/12/03	33	TLV ₁ 25	10°16'295	107°08.212	6h18	1.8	25	10°16.016	107°10.688	7h25	19.42	4.95	24.37	
08/12/03	34	TLV ₁ 25	10°15'175	107°10.242	7h57	1.8	26	10°15.147	107°12.000	9h02	16.20	3.29	19.49	

Bảng 9: Kết quả hoạt động của thiết bị lưới mắt vuông TLV₂ 25

Ngày	Mã số	Loại thiết bị	Vị trí thả lưới		Tđ.thả lưới	Tốc độ đất lưới(hl/h)	Độ sâu (m)	Vị trí thu		Tđ. thu	Sản lượng (kg)			Ghi chú
			Vĩ độ	Kinh độ				Vĩ độ	Kinh độ		Đạt lưới	Đạt thiết bị	Tổng	
27/11/03	33	TLV ₂ 25	10°14.754	107°16.378	10h29	2.2	26	10°14.730	107°12.808	12h04	14.53	7.34	21.87	
27/11/03	34	TLV ₂ 25	10°15.134	107°12.297	12h25	2.3	26	10°15.145	107°08.261	14h08	19.53	9.28	28.81	
27/11/03	35	TLV ₂ 25	10°15.158	107°07.722	14h31	2.4	26	10°15.435	107°03.940	16h05	45.59	14.91	60.50	
02/12/03	7	TLV ₂ 25	10°15.848	107°12.927	11h41	1.7	25	10°15.810	107°11.125	12h46	20.39	9.58	29.97	
02/12/03	8	TLV ₂ 25	10°15.831	107°10.925	13h15	1.8	25	10°15.850	107°08.902	14h21	5.09	11.81	16.91	
03/12/03	9	TLV ₂ 25	10°15.861	107°06.324	6h40	2.3	25	10°15.934	107°03.590	7h47	6.97	6.50	13.46	
03/12/03	10	TLV ₂ 25	10°15.571	107°04.364	9h02	1.9	27	10°15.582	107°06.516	10h07	9.91	3.44	13.35	
16/12/03	68	TLV ₂ 25	10°15.673	107°06.622	8h24	2.2	25	10°15.690	107°09.185	9h30	18.55	9.31	27.87	
16/12/03	69	TLV ₂ 25	10°15.710	107°09.492	9h51	2.2	27	10°15.650	107°12.055	10h56	10.80	3.95	14.76	

Bảng 10: Kết quả hoạt động của thiết bị lưới mắt vuông TLV₁ 30

Ngày	Mã số	Loại thiết bị	Vị trí thả lưới		Tđ.thả lưới	Tốc độ đất lưới(hl/h)	Độ sâu (m)	Vị trí thu		Tđ. thu	Sản lượng (kg)			Ghi chú
			Vĩ độ	Kinh độ				Vĩ độ	Kinh độ		Đạt lưới	Đạt thiết bị	Tổng	
09/11/03	3	TLV ₃₀	10°17.060	107°04.559	6h08	1.7	23	10°16.344	107°07.550	7h48	18.99	8.05	27.04	
09/11/03	4	TLV ₃₀	10°16.990	107°07.598	8h16	1.7	25	10°15.513	107°08.550	9h50	30.27	3.00	33.27	
09/11/03	5	TLV ₃₀	10°15.394	107°08.960	10h23	2.5	25	10°15.340	107°04.206	12h15	32.78	9.63	42.40	
13/11/03	20	TLV ₃₀	10°17.035	107°09.042	6h45	2.1	25	10°17.012	107°12.681	8h00	11.90	0.66	12.55	
13/11/03	21	TLV ₃₀	10°17.399	107°11.853	9h01	1.6	27	10°17.381	107°09.621	10h09	8.67	3.39	12.05	
25/11/03	22	TLV ₃₀	10°16.133	107°05.579	5h46	2.8	25	10°15.633	107°08.822	7h22	28.519	4.08	32.60	
25/11/03	23	TLV ₃₀	10°15.559	107°08.901	7h46	1.5	27	10°15.607	107°12.171	9h32	13.332	5.652	18.98	
02/12/03	6	TLV ₃₀	10°15.610	107°10.803	9h47	2.2	25	10°15.627	107°13.136	10h53	38.86	10.69	49.55	
08/12/03	35	TLV ₃₀	10°15.431	107°12.248	9h47	2.3	27	10°15.480	107°09.560	10h52	15.24	3.71	18.96	
08/12/03	36	TLV ₃₀	10°15.457	107°09.356	11h15	2.4	27	10°15.479	107°06.035	12h30	11.35	8.79	20.14	
08/12/03	37	TLV ₃₀	10°15.853	107°05.668	12h59	2.1	26	10°16.094	107°02.203	14h34	36.56	12.62	49.19	

Bảng 11: Kết quả hoạt động của thiết bị lưới mắt vuông TLV₂ 30

Ngày	Mã số	Loại thiết bị	Vị trí thả lưới		Tđ.thả lưới	Tốc độ đất lưới (hl/h)	Độ sâu (m)	Vị trí thu		Tđ. thu	Sản lượng (kg)			Ghi chú
			Vĩ độ	Kinh độ				Vĩ độ	Kinh độ		Đút lưới	Đút thiết bị	Tổng	
16/11/03	31	TLV ₂ 30	10°15'619	107°06'302	6h10	2.4	25	10°15'683	107°10'392	7h44	21.30	13.53	34.83	
16/11/03	32	TLV ₂ 30	10°17'433	107°10'556	8h20	2	23	10°17'414	107°15'524	9h58	10.67	2.13	12.80	
20/11/03	1	TLV ₂ 30	10°12.611	107°04.704	11h23	2,3 - 2,5	2.3	10°15.606	107°08.747	13°08	16.42	46.32	62.74	
21/11/03	6	TLV ₂ 30	10°07'460	107°15'360	10h30	2.3	23	10°15'600	107°15'600	12h00	9.67	20.99	30.66	
21/11/03	7	TLV ₂ 30	10°04'500	107°15'510	12h25	2.2	23	10°15'800	107°07'780	14h00	13.21	17.94	31.15	
25/11/03	25	TLV ₂ 30	10°15'554	107°09'025	12h30	2.5	27	10°15'952	107°04'877	14h06	11.13	9.67	20.80	
11/12/03	41	TLV ₂ 30	10°15.742	107°05.778	6h05	2.4	25	10°15.240	107°07.804	7h11	21.94	3.59	25.53	
11/12/03	42	TLV ₂ 30	10°15.152	107°07.944	7h33	2.2	25	10°14.912	107°10.740	8h55	28.41	8.49	36.91	
11/12/03	43	TLV ₂ 30	10°15.000	107°10.800	9h17	2.3	26	10°15.470	107°10.000	10h24	16.22	15.95	32.17	
11/12/03	44	TLV ₂ 30	10°15.623	107°09.834	10h45	2.5	26	10°13.597	107°07.227	11h50	29.68	19.89	49.58	
16/12/03	72	TLV ₂ 30	10°15.530	107°08.213	14h44	2.3	27	10°16.118	107°05.863	15h50	12.13	8.84	20.97	
17/12/03	73	TLV ₂ 30	10°15.831	107°03.294	6h09	2.0	25	10°15.802	107°05.503	7h15	9.07	6.95	16.02	

Bảng 12: Kết quả hoạt động của thiết bị lưới mắt vuông TLV₁ 35

Ngày	Mã số	Loại thiết bị	Vị trí thả lưới		Tđ.thả lưới	Tốc độ đất lưới(hl/h)	Độ sâu (m)	Vị trí thu		Tđ. thu	Sản lượng (kg)			Ghi chú
			Vĩ độ	Kinh độ				Vĩ độ	Kinh độ		Đút lưới	Đút thiết bị	Tổng	
07/12/03	28	TLV ₁ 35	10°14.807	107°06.325	6h16	1.9	26	10°14.620	107°08.611	7h29	14.94	5.72	20.66	
07/12/03	29	TLV ₁ 35	10°15.141	107°09.088	7h58	2.4	27	10°15.370	107°09.167	9h09	13.12	7.70	20.82	
09/12/03	38	TLV ₁ 35	10°15.611	107°05.563	6h06	2	22	10°15.609	107°08.061	7h12	19.25	3.96	23.21	
09/12/03	39	TLV ₁ 35	10°15.670	107°07.947	7h38	2.3	25	10°15.957	107°04.575	9h13	10.86	0.59	11.45	
10/12/03	40	TLV ₁ 35	10°16.684	107°05.542	12h52	2.4	26	10°15.650	107°03.140	13h59	19.07	5.47	24.54	
17/12/03	74	TLV ₁ 35	10°15.590	107°06.472	7h58	1.7	26	10°15.578	107°04.457	9h03	9.43	5.57	15.00	
17/12/03	75	TLV ₁ 35	10°15.390	107°04.685	9h27	2.1	27	10°15.470	107°06.917	10h32	27.25	1.71	28.96	

Bảng 13: Kết quả hoạt động của thiết bị lưới mắt vuông TLV₂ 35

Ngày	Mã số	Loại thiết bị	Vị trí thả lưới		Tđ.thả lưới	Tốc độ đất lưới(hl/h)	Độ sâu (m)	Vị trí thu		Tđ. thu	Sản lượng (kg)			Ghi chú
			Vĩ độ	Kinh độ				Vĩ độ	Kinh độ		Đút lưới	Đút thiết bị	Tổng	
11/12/03	45	TLV ₂ 35	10°15.984	107°06.936	12h34	2.5	26	10°16.074	107°04.090	13h40	16.85	17.06	33.91	
12/12/03	46	TLV ₂ 35	10°15.539	107°04.725	5h56	2.4	25	10°15.085	107°06.958	7h02	13.34	18.51	31.85	
12/12/03	47	TLV ₂ 35	10°15.156	107°08.105	8h30	1.9	25	10°15.138	107°10.467	9h35	23.60	3.59	27.19	
16/12/03	70	TLV ₂ 35	10°15.879	107°12.517	11h39	1.7	27	10°15.843	107°10.770	12h45	8.74	6.83	15.57	
16/12/03	71	TLV ₂ 35	10°15.460	107°15.460	13h05	2.1	27	10°15.478	107°08.494	14h10	9.76	8.79	18.54	

Bảng 14: Kết quả hoạt động của thiết bị lưới mắt vuông TLV₁40

Ngày	Mã số	Loại thiết bị	Vị trí thả lưới		Tđ.thả lưới	Tốc độ dắt lưới(hl/h)	Độ sâu (m)	Vị trí thu		Tđ. thu	Sản lượng (kg)			Ghi chú
			Vĩ độ	Kinh độ				Vĩ độ	Kinh độ		Đút lưới	Đút thiết bị	Tổng	
08/11/03	1	TLV ₁ 40	10°16.888	107°05.469	14h10	2.2	25	10°16.864	107°07.242	15h40	8.07	6.32	14.39	
08/11/03	2	TLV ₁ 40	10°16.838	107°07.309	16h00	1.8	25	10°16.878	107°04.897	17h30	11.99	17.44	29.44	
14/11/03	22	TLV ₁ 40	10°17.389	107°07.444	6h10	2.4	27	10°17.399	107°11.199	7h45	24.57	4.03	28.60	
14/11/03	23	TLV ₁ 40	10°17.441	107°11.241	8h26	2.2	26	10°17.581	107°13.515	10h02	27.29	7.53	34.82	
14/11/03	24	TLV ₁ 40	10°17.509	107°13.455	10h26	2.3	25	10°17.432	107°09.445	12h15	38.39	15.36	53.75	
14/11/03	25	TLV ₁ 40	10°17.369	107°08.002	12h48	2.5	25	10°17.380	107°04.687	14h27	20.92	12.22	33.14	
25/11/03	24	TLV ₁ 40	10°15.450	107°12.965	10h08	2.2	27	10°15.476	107°09.098	11h43	22.80	6.56	29.36	
17/12/03	76	TLV ₁ 40	10°15.261	107°06.713	11h29	2.2	27	10°15.469	107°09.277	12h45	13.88	6.04	19.91	
17/12/03	77	TLV ₁ 40	10°15.474	107°09.231	13h13	2	27	10°15.529	107°07.326	14h18	13.81	17.79	31.61	
17/12/03	78	TLV ₁ 40	10°15.469	107°07.402	14h38	2.2	26	10°16.290	107°05.243	15h43	16.48	7.21	23.69	

Bảng 15: Kết quả hoạt động khai thác của thiết bị lưới mắt vuông TLV₂ 40

Ngày	Mã số	Loại thiết bị	Vị trí thả lưới		Tđ.thả lưới	Tốc độ dắt lưới (hl/h)	Độ sâu (m)	Vị trí thu		Tđ. thu	Sản lượng (kg)			Ghi chú
			Vĩ độ	Kinh độ				Vĩ độ	Kinh độ		Đút lưới	Đút thiết bị	Tổng	
15/11/03	26	TLV ₂ 40	10°15.654	107°07.247	6h40	2.1	25	10°15.615	107°11.222	8h16	18.50	16.22	34.72	
15/11/03	27	TLV ₂ 40	10°15.528	107°11.445	8h42	2.4	26	10°15.618	107°15.048	10h19	24.07	10.62	34.69	
15/11/03	28	TLV ₂ 40	10°15.638	107°14.000	10h40	2.4	25	10°15.413	107°13.514	12h17	19.27	21.23	40.50	
15/11/03	29	TLV ₂ 40	10°15.412	107°13.324	12h44	2.4	26	10°15.447	107°09.828	14h16	12.77	19.98	32.75	
15/11/03	30	TLV ₂ 40	10°15.377	107°09.015	14h41	2.4	25	10°15.960	107°05.068	16h14	13.42	1.61	15.03	
12/12/03	48	TLV ₂ 40	10°15.475	107°10.968	10h24	2.1	27	10°15.656	107°08.670	11h29	10.83	15.49	26.32	
12/12/03	49	TLV ₂ 40	10°15.669	107°08.263	11h54	2.5	27	10°16.093	107°05.467	13h00	20.94	35.10	56.04	
13/12/03	50	TLV ₂ 40	10°15.008	107°04.508	6h20	2.4	26	10°15.000	107°07.338	7h28	16.80	13.03	29.83	
16/12/03	67	TLV ₂ 40	10°16.099	107°03.278	6h34	2.3	23	10°16.082	107°05.811	7h39	8.74	12.78	21.52	

KẾT QUẢ THÍ NGHIỆM THIẾT BỊ THOÁT CÁ CON

Bảng 1: Kết quả thí nghiệm thiết bị thoát cá con TLV20

Ngày	Mê số	Vị trí thả lưới		Td. thả xong lưới	V (hl/h)	Độ sâu (m)	Vị trí thu		Td. thu lưới	Sản lượng (g)			Ghi chú
		Vĩ độ	Kinh độ				Vĩ độ	Kinh độ		ĐT	ĐN	Tổng	
12/05/04	27	10°14,058	107°06,189	9h05	2.0	28	10°14,002	107°04,111	10h05	17078	4400	21478	Ngày
12/05/04	28	10°13,910	107°04,109	10h30	1.9	28	10°14,386	107°06,365	11h30	10526	12824	23350	Ngày
12/05/04	29	10°14,446	107°06,323	12h05	1.9	29	10°14,440	107°08,534	13h05	22004	3348	25352	Ngày
12/05/04	30	10°14,932	107°08,392	13h40	1.5	29	10°15,754	107°06,944	14h40	7300	1088	8388	Ngày
13/05/04	31	10°15,500	107°08,600	6h45	1.9	29	10°15,574	107°06,320	7h45	12561	2835	15396	Ngày
13/05/04	32	10°15,590	107°06,303	8h08	2.1	28	10°15,590	107°03,900	9h08	8453	389	8842	Ngày
13/05/04	33	10°15,048	107°03,833	9h34	1.7	29	10°15,006	107°05,942	10h34	11796	4316	16112	Ngày
13/05/04	34	10°15,010	107°05,932	11h10	1.9	28	10°14,956	107°08,180	12h10	11705	3054	14759	Ngày
13/05/04	35	10°14,948	107°08,339	12h42	2.0	28	10°15,416	107°10,572	13h42	7040	1635	8675	Ngày
13/05/04	36	10°15,788	107°10,569	14h10	1.5	29	10°16,365	107°08,922	15h10	5170	1231	6401	Ngày
14/05/04	37	10°15,161	107°10,632	6h26	1.8	28	10°14,431	107°10,964	7h26	7720	687	8407	Ngày
19/05/04	40	10°15,588	107°04,420	13h35	1.7	26	10°16,022	107°02,607	14h35	6508	2770	9278	Ngày
19/05/04	41	10°16,070	107°02,954	15h20	2.8	28	10°15,998	107°05,741	16h20	9625	2323	11948	Ngày
20/05/04	42	10°16,045	107°06,174	5h48	2.1	26	10°15,820	107°08,578	6h48	12207	1991	14198	Ngày
20/05/04	43	10°15,776	107°08,827	7h15	2.1	28	10°15,622	107°11,135	8h15	9707	1488	11195	Ngày
20/05/04	44	10°15,520	107°11,295	8h36	1.8	29	10°15,477	107°13,238	9h36	5665	815	6480	Ngày
26/05/04	81	10°13,970	107°03,278	7h30	1.9	28	10°14,016	107°05,338	8h30	6567	4180	10747	Ngày
26/05/04	82	10°14,013	107°05,561	8h50	2.0	28	10°14,164	107°07,467	9h50	8563	8204	16767	Ngày
26/05/04	83	10°14,416	107°07,105	10h15	1.9	28	10°14,440	107°09,223	11h15	7270	4686	11956	Ngày
26/05/04	84	10°14,546	107°09,334	11h37	2.0	29	10°15,366	107°08,728	12h37	4631	1252	5883	Ngày
26/05/04	85	10°15,431	107°08,719	12h57	2.0	29	10°15,765	107°06,772	13h57	6235	3081	9316	Ngày
26/05/04	86	10°15,918	107°06,827	14h20	1.8	28	10°15,983	107°04,797	15h20	6757	1522	8279	Ngày
26/05/04	87	10°16,048	107°04,903	15h45	1.7	28	10°15,986	107°02,971	16h45	7890	2667	10557	Ngày
26/05/04	88	10°16,032	107°03,261	19h10	2.3	28	10°16,048	107°05,917	20h10	20295	3548	23843	Đêm
26/05/04	89	10°16,041	107°07,541	22h35	2.4	28	10°16,041	107°10,176	23h35	15000	4341	19341	Đêm
26/05/04	90	10°16,172	107°10,360	23h55	1.9	29	10°16,160	107°12,679	0h55	19215	4786	24001	Đêm
27/05/04	91	10°16,071	107°12,688	1h20	1.8	29	10°16,031	107°10,699	2h20	15936	6846	22782	Đêm
27/05/04	92	10°15,958	107°10,687	2h45	2.1	29	10°15,952	107°08,426	3h45	13718	3883	17601	Đêm
10/06/04	31	10°15,612	107°07,700	7h25	2.0	28	10°15,578	107°05,625	8h25	4804	1389	6193	Ngày
10/06/04	32	10°15,030	107°05,793	8h55	1.9	28	10°15,000	107°03,800	9h55	2591	2521	5112	Ngày
10/06/04	33	10°14,823	107°04,005	10h18	2.0	28	10°24,817	107°06,202	11h20	5523	384	5907	Ngày
11/06/04	41	10°15,600	107°04,900	11h45	1.9	28	10°15,600	107°03,000	12h45	2243	3507	5750	Ngày
11/06/04	42	10°15,423	107°03,380	13h08	2.2	28	10°15,430	107°05,785	14h08	5261	2851	8112	Ngày
11/06/04	43	10°15,557	107°05,791	14h34	1.6	28	10°16,256	107°04,280	15h34	4153	2562	6715	Ngày
06/07/04	24	10°14,802	107°04,927	5h23	1.8	28	10°14,804	107°06,949	6h23	20486	14986	35472	Ngày
06/07/04	25	10°14,762	107°06,676	6h50	2.0	29	10°14,787	107°09,020	7h50	9293	11583	20876	Ngày
06/07/04	26	10°14,723	107°08,827	8h18	2.0	28	10°14,822	107°11,097	9h18	10457	12554	23011	Ngày
06/07/04	27	10°14,967	107°11,237	9h43	1.6	28	10°15,027	107°09,541	10h43	3987	4194	8181	Ngày
06/07/04	28	10°15,313	107°09,716	11h09	1.9	28	10°15,482	107°07,744	12h09	7648	12227	19875	Ngày
06/07/04	29	10°15,618	107°08,835	12h43	2.0	28	10°15,590	107°05,712	13h45	9636	11012	20648	Ngày
06/07/04	30	10°15,734	107°05,706	14h10	1.8	28	10°15,789	107°03,555	15h10	5665	6882	12547	Ngày
17/07/04	80	10°14,980	107°12,604	10h30	1.9	29	10°14,975	107°10,467	11h30	4763	3253	8016	Ngày
17/07/04	81	10°14,928	107°10,358	11h50	1.7	29	10°14,963	107°08,619	12h50	6029	2349	8378	Ngày
17/07/04	82	10°15,339	107°08,527	13h10	1.7	29	10°15,493	107°06,892	14h10	10538	4770	15308	Ngày
17/07/04	83	10°15,588	107°07,009	14h30	2.0	28	10°16,339	107°06,074	15h30	4323	2386	6709	Ngày

Bảng 2: Kết quả thí nghiệm của TLV25

Ngày	Mã số	Vị trí thả lưới		Td.thả xong lưới	V đất lưới(hl/h)	Độ sâu (m)	Vị trí thu		Td. thu lưới	Sản lượng (g)			Ghi chú
		Vĩ độ	Kinh độ				Vĩ độ	Kinh độ		Đạt lưới	Đạt thiết bị	Tổng	
20/05/04	45	10°15,646	107°13,171	10h12	2.0	29	10°15,683	107°10,492	11h12	6030	2699	8729	Ngày
20/05/04	46	10°15,787	107°10,569	11h50	1.8	28	10°15,800	107°08,400	12h58	5325	1633	6958	Ngày
20/05/04	47	10°15,982	107°08,489	13h20	1.6	28	10°16,070	107°06,545	14h20	7663	5294	12957	Ngày
20/05/04	48	10°16,191	107°06,833	14h45	1.6	28	10°16,877	107°05,521	15h45	8415	1580	9995	Ngày
21/05/04	49	10°15,018	107°05,634	5h55	2.2	28	10°14,991	107°08,028	6h55	11670	3535	15205	Ngày
21/05/04	50	10°14,961	107°08,207	7h17	2.1	28	10°14,838	107°10,616	8h17	11402	4188	15590	Ngày
21/05/04	51	10°14,947	107°10,708	8h42	1.7	28	10°15,150	107°08,878	9h42	5660	2735	8395	Ngày
26/05/04	80	10°15,009	107°06,093	5h50	2.0	28	10°15,014	107°03,869	6h50	8130	3862	11992	Ngày
25/05/04	79	10°15,871	107°04,838	14h50	1.8	27	10°16,000	107°03,107	15h50	4165	2180	6345	Ngày
25/05/04	78	10°15,539	107°06,585	13h30	1.8	28	10°15,603	107°04,590	14h30	5585	3596	9181	Ngày
25/05/04	77	10°15,477	107°08,377	12h00	1.8	28	10°15,464	107°06,406	13h00	7940	5170	13110	Ngày
25/05/04	76	10°14,969	107°07,982	10h33	1.8	28	10°15,463	107°08,147	11h33	6951	2496	9447	Ngày
25/05/04	75	10°14,929	107°05,795	9h10	2.0	28	10°14,954	107°07,807	10h10	6707	3284	9991	Ngày
25/05/04	74	10°14,846	107°03,452	7h48	2.0	27	10°14,954	107°05,636	8h48	7923	8521	16444	Ngày
01/06/04	01	10°16,535	107°06,491	18h30	1.8	27	10°16,554	107°04,330	19h30	53129	5604	58733	Đêm
01/06/04	02	10°16,975	107°04,204	19h55	1.8	28	10°16,989	107°06,095	20h55	13249	12291	25540	Đêm
01/06/04	03	10°15,978	107°06,316	21h30	1.8	28	10°16,006	107°04,283	22h30	32064	6440	38504	Đêm
01/06/04	04	10°15,985	107°04,486	22h52	1.7	28	10°15,982	107°02,636	23h57	15252	5130	20382	Đêm
02/06/04	05	10°15,935	107°0,919	0h20	2.2	28	10°15,945	107°05,484	1h20	15070	9622	24692	Đêm
02/06/04	06	10°15,939	107°05,724	1h45	2.2	28	10°16,023	107°08,107	2h45	12974	10148	23122	Đêm
12/06/04	44	10°16,080	107°07,937	5h27	2.0	28	10°16,038	107°05,683	6h27	13756	10220	23976	Ngày
12/06/04	45	10°15,965	107°05,631	7h00	1.7	28	10°15,983	107°03,674	8h00	12047	5651	17698	Ngày
12/06/04	46	10°15,917	107°03,848	8h37	2.0	28	10°15,750	107°02,061	9h37	7167	4545	11712	Ngày
12/06/04	47	10°15,818	107°02,287	10h03	1.8	28	10°15,956	107°04,472	11h03	2991	3054	6045	Ngày
12/06/04	48	10°16,099	107°04,534	11h35	1.5	28	10°16,600	107°03,130	12h35	2176	1100	3276	Ngày
12/06/04	49	10°16,533	107°05,742	12h58	2.2	28	10°16,530	107°07,000	13h58	4977	2109	7086	Ngày
12/06/04	50	10°16,464	107°03,327	14h25	2.4	28	10°16,594	107°05,601	15h25	5543	1962	7505	Ngày
05/07/04	18	10°15,442	107°07,316	7h35	2.0	29	10°15,603	107°09,696	8h35	18276	12491	30767	Ngày
05/07/04	19	10°15,632	107°09,842	9h02	1.7	28	10°15,605	107°11,945	10h02	4653	2330	6983	Ngày
05/07/04	20	10°15,711	107°11,784	10h28	1.8	28	10°15,616	107°09,844	11h28	3101	1881	4982	Ngày
05/07/04	21	10°15,557	107°09,753	11h52	1.8	28	10°15,467	107°07,613	12h52	9638	8455	18093	Ngày
05/07/04	22	10°15,596	107°07,392	13h18	1.7	28	10°15,596	107°05,304	14h18	7962	12551	20513	Ngày
05/07/04	23	10°15,770	107°05,456	14h47	1.7	28	10°16,784	107°05,760	15h51	8065	6759	14824	Ngày
18/07/04	87	10°15,621	107°12,900	9h42	1.8	29	10°15,600	107°11,121	10h42	5014	3029	8043	Ngày
18/07/04	88	10°15,652	107°11,283	11h05	2.0	29	10°15,548	107°09,115	12h05	5131	5643	10774	Ngày
18/07/04	89	10°15,658	107°09,203	12h30	1.8	29	10°15,627	107°07,228	13h30	5977	14197	20174	Ngày

Bảng 3: Kết quả thí nghiệm của TLV30

Ngày	Mê số	Vị trí thả lưới		Tđ.thả xong lưới	V đất lưới(h/h)	Độ sâu (m)	Vị trí thu		Tđ. thu lưới	Sản lượng (g)			Ghi chú
		Vĩ độ	Kinh độ				Vĩ độ	Kinh độ		Đút lưới	Đút thiết bị	Tổng	
21/05/04	52	10°14,945	107°09,045	10h25	1.7	29	10°14,919	107°07,058	11h25	5415	2003	7418	Ngày
21/05/04	53	10°15,600	107°06,000	13h00	1.9	28	10°15,600	107°04,000	14h00	7870	2768	10638	Ngày
23/05/04	61	10°15.982	107°05.162	5h40	1.8	26	10°16.032	107°03.146	6h40	3949	2721	6670	Ngày
22/05/04	60	10°16.855	107°08.272	15h20	1.7	29	10°17.366	107°06.922	16h20	3384	1819	5203	Ngày
22/05/04	59	10°15.996	107°09.709	13h57	1.7	29	10°16.629	107°08.065	14h57	4984	2177	7161	Ngày
22/05/04	58	10°15.819	107°11.788	12h28	1.6	29	10°15.838	107°09.635	13h28	4355	1361	5716	Ngày
22/05/04	57	10°15.588	107°13.612	11h05	1.8	29	10°15.685	107°11.707	12h05	3605	934	4539	Ngày
22/05/04	56	10°15.005	107°10.925	9h12	2.0	29	10°15.472	107°13.590	10h45	4513	1767	6280	Ngày
22/05/04	55	10°14.793	107°03.469	7h53	2.1	28	10°14.893	107°10.757	8h53	3880	2421	6301	Ngày
22/05/04	54	10°14.820	107°05.315	6h05	2.1	27	10°14.817	107°07.682	7h05	8505	5463	13968	Ngày
02/06/04	7	10°16.043	107°05.405	15h05	2.1	28	10°16.047	107°07.815	16h05	5086	1710	6796	Ngày
02/06/04	8	10°15.820	107°08.207	16h30	1.9	28	10°15.802	107°10.372	17h30	5704	2622	8326	Ngày
02/06/04	9	10°15.752	107°10.478	17h52	1.7	28	10°15.764	107°12.601	18h52	14177	5656	19833	Đêm
02/06/04	10	10°15.630	107°10.534	19h20	2.0	29	10°15.594	107°10.310	20h20	11998	1269	13267	Đêm
02/06/04	11	10°15.640	107°10.351	20h45	2.0	29	10°15.590	107°08.100	21h45	10940	11306	22246	Đêm
02/06/04	12	10°15.620	107°08.128	22h10	1.9	29	10°15.600	107°09.980	23h13	14254	8174	22428	Đêm
03/06/04	13	10°15.738	107°04.854	14h50	2.1	28	10°15.606	107°07.428	15h50	9943	4300	14243	Đêm
03/06/04	14	10°15.708	107°07.705	16h18	2.0	29	10°15.768	107°10.133	17h18	9519	1535	11054	Ngày
03/06/04	15	10°15.918	107°10.315	17h40	1.8	29	10°15.780	107°12.400	18h40	12091	2875	14966	Đêm
03/06/04	16	10°15.670	107°12.375	19h00	2.1	29	10°15.609	107°10.149	20h00	13789	2657	16446	Đêm
03/06/04	17	10°15.590	107°10.708	20h23	2.2	29	10°15.699	107°07.725	21h23	10138	2744	12882	Đêm
03/06/04	18	10°15.737	107°07.554	21h48	2.5	28	10°15.754	107°04.749	22h53	14797	4180	18977	Đêm
17/06/04	70	10°15.482	107°09.627	9h35	1.9	29	10°15.570	107°07.575	10h35	3348	10155	13503	Ngày
17/06/04	71	10°15.569	107°07.594	11h00	1.9	29	10°15.592	107°05.445	12h00	4875	1040	5915	Ngày
17/06/04	72	10°15.676	107°05.444	12h27	1.6	28	10°15.755	107°03.549	13h27	3693	6693	10386	Ngày
17/06/04	73	10°15.926	107°03.610	13h53	2.2	29	10°15.996	107°05.962	14h53	1324	4553	5877	Ngày
18/06/04	74	10°15.465	107°05.500	6h18	1.9	28	10°15.450	107°07.635	7h18	5364	12087	17451	Ngày
18/06/04	75	10°14.978	107°07.707	7h46	1.9	28	10°14.869	107°09.745	8h46	2760	11376	14136	Ngày
18/06/04	76	10°14.802	107°09.638	9h11	1.9	28	10°14.349	107°0.836	10h11	2232	8288	10520	Ngày
18/06/04	77	10°14.604	107°07.342	10h38	1.8	28	10°14.803	107°05.300	11h38	4241	13864	18105	Ngày
18/06/04	78	10°14.767	107°05.222	12h04	1.8	28	10°14.840	107°03.296	13h04	4000	11065	15065	Ngày
18/06/04	79	10°15.149	107°03.068	13h25	2.2	28	10°15.760	107°04.801	14h25	4528	11193	15721	Ngày
03/07/04	8	10°15,639	107°06,799	13h04	1.6	28	10°15,596	107°04,866	14h04	4933	8036	12969	Ngày
03/07/04	9	10°15,755	107°05,075	14h30	2.3	28	10°15,831	107°07,590	15h30	8261	9222	17483	Ngày
04/07/04	10	10°14,825	107°05,731	5h20	2.0	29	10°14,804	107°07,895	6h20	13503	14283	27786	Ngày
04/07/04	11	10°14,904	107°08,094	6h50	1.9	29	10°14,960	107°10,380	7h50	9702	15291	24993	Ngày
04/07/04	12	10°15,124	107°10,446	8h20	1.9	28	10°15,444	107°08,578	9h20	2147	2763	4910	Ngày
04/07/04	13	10°15,584	107°08,631	9h44	1.9	28	10°15,599	107°06,424	10h44	6998	4702	11700	Ngày
18/07/04	84	10°15,472	107°06,130	5h13	2.1	28	10°15,594	107°08,314	6h13	13394	16128	29522	Ngày
18/07/04	85	10°15,615	107°08,526	6h34	2.1	28	10°15,485	107°10,863	7h34	6898	8541	15439	Ngày
18/07/04	86	10°15,447	107°11,062	7h59	1.9	29	10°15,407	107°13,291	8h59	3090	4994	8084	Ngày

Bảng 4: Kết quả thí nghiệm của TLV35

Ngày	Mê số	Vị trí thả lưới		Tđ.thả xong lưới	V đất lưới (hl/h)	Độ sâu (m)	Vị trí thu		Tđ. thu lưới	Sản lượng (g)			Ghi chú
		Vĩ độ	Kinh độ				Vĩ độ	Kinh độ		Đạt lưới	Đạt thiết bị	Tổng	
1	2	4	5	6	7	8	9	10	11	12	13	14	15
25/05/04	73	10°15.045	107°05.787	6h00	1.7	27	10°15.004	107°03.695	7h00	8907	6695	15602	Ngày
24/05/04	72	10°16.927	107°07.216	13h05	1.7	26	10°16.983	107°05.311	14h05	5007	4270	9277	Ngày
24/05/04	71	10°16.735	107°08.821	11h40	1.6	26	10°16.730	107°07.000	12h40	2422	2272	4694	Ngày
24/05/04	70	10°16.980	107°10.298	10h20	1.8	26	10°16.709	107°08.620	11h20	2412	3188	5600	Ngày
24/05/04	69	10°15.615	107°08.117	8h53	2.1	29	10°16.134	107°10.240	9h53	4750	4270	9020	Ngày
24/05/04	68	10°15.406	107°05.353	7h23	2.1	28	10°15.484	107°07.740	8h23	7514	6869	14383	Ngày
24/05/04	67	10°15.570	107°06.767	5h57	1.7	27	10°15.441	107°05.010	6h57	8228	5979	14207	Ngày
23/05/04	66	10°17.009	107°06.609	13h00	1.6	27	10°16.966	107°04.850	14h00	5854	4384	10238	Ngày
23/05/04	65	10°16.540	107°08.257	11h40	1.8	29	10°16.563	107°06.371	12h40	2346	2592	4938	Ngày
23/05/04	64	10°15.868	107°08.060	10h17	2.6	28	10°16.395	107°08.096	11h17	2108	2726	4834	Ngày
23/05/04	63	10°15.974	107°05.819	8h45	1.8	28	10°15.855	107°07.947	9h45	3890	3479	7369	Ngày
23/05/04	62	10°15.951	107°03.702	7h25	1.9	26	10°15.969	107°05.712	8h25	9917	4823	14740	Ngày
04/06/04	19	10°16.045	107°03.554	14h42	2.5	28	10°16.037	107°06.109	15h42	6321	2001	8322	Ngày
04/06/04	20	10°16.936	107°06.475	16h00	2.1	29	10°16.000	107°08.000	17h00	7643	2944	10587	Ngày
04/06/04	21	10°16.049	107°09.296	17h25	1.9	29	10°16.000	107°11.500	18h25	29521	12880	42401	Đêm
04/06/04	22	10°16.167	107°11.435	17h48	2.0	29	10°16.155	107°09.139	19h48	20455	17312	37767	Đêm
04/06/04	23	10°16.006	107°09.041	20h13	2.4	29	10°15.977	107°04.284	21h13	16994	16988	33982	Đêm
04/06/04	24	10°15.919	107°05.953	21h40	2.3	28	10°16.089	107°00.251	22h40	11923	14556	26479	Đêm
05/06/04	25	10°15.643	107°04.613	15h55	2.4	28	10°15.592	107°07.210	16h55	9205	12001	21206	Ngày
05/06/04	26	10°15.744	107°07.624	17h20	2.4	29	10°15.762	107°10.472	18h20	22856	17443	40299	Đêm
05/06/04	27	10°16.052	107°10.755	18h45	2.0	29	10°15.915	107°13.037	19h45	0	0	0	Xoắn L
05/06/04	28	10°16.151	107°13.060	20h15	2.1	29	10°16.160	107°10.900	21h15	28262	36779	65041	Đêm
05/06/04	29	10°16.200	107°10.600	21h45	2.6	28	10°16.185	107°07.593	22h45	27292	15242	42534	Đêm
05/06/04	30	10°16.032	107°08.016	5h40	2.3	28	10°15.795	107°06.676	6h40	8939	11470	20409	Ngày

Bảng 5: Kết quả thí nghiệm của thiết bị D12

Ngày	Mê số	Vị trí thả lưới		Td.thả xong lưới	V đất lưới (hl/h)	Độ sâu (m)	Vị trí thu		Td. thu lưới	Sản lượng (g)			Ghi chú
		Vĩ độ	Kinh độ				Vĩ độ	Kinh độ		Đút lưới	Đút thiết bị	Tổng	
1	2	4	5	6	7	8	9	10	11	12	13	14	15
09/05/04	7	10°12,421	107°10,474	9h57	1.9	28	10°12,400	107°12,550	10h57	9569	1874	11443	Ngày
09/05/04	8	10°12,452	107°12,455	11h20	1.8	28	10°12,705	107°10,186	12h20	8445	3164	11609	Ngày
09/05/04	9	10°12,761	107°10,156	12h45	2.1	28	10°12,952	107°07,360	13h45	21356	5154	26510	Ngày
09/05/04	10	10°13,024	107°07,348	14h21	2.0	28	10°12,966	107°05,067	15h21	13169	3576	16745	Ngày
09/05/04	11	10°13,089	107°05,105	15h43	2.0	28	10°13,875	107°07,113	16h43	33022	3390	36412	Ngày
10/05/04	12	10°13,556	107°03,779	6h25	2.0	27	10°11,625	107°02,962	7h25	15005	2856	17861	Ngày
10/05/04	13	10°11,573	107°02,900	7h48	2.0	30	10°09,900	107°01,744	8h48	13002	3051	16053	Ngày
19/06/04	80	10°115.731	107°03.601	6h32	2.0	28	10°15.44	107°06.471	7h32	7613	9090	16703	Ngày
19/06/04	81	10°15.412	107°06.525	7h59	1.8	28	10°15.453	107°08.742	8h59	10283	23623	33906	Ngày
19/06/04	82	10°15.558	107°08.677	9h26	1.8	28	10°15.592	107°06.619	10h26	6873	6493	13366	Ngày
19/06/04	83	10°15.477	107°06.801	10h50	1.7	28	10°15.451	107°04.830	11h50	4464	6369	10833	Ngày
19/06/04	84	10°15.424	107°04.884	12h15	1.8	29	10°15.450	107°02.875	13h15	8254	8606	16860	Ngày
19/06/04	85	10°15.553	107°03.102	13h47	2.0	28	10°15.595	107°05.327	14h49	7281	15127	22408	Ngày
19/06/04	86	10°15.686	107°05.367	15h16	2.3	28	10°15.749	107°07.968	16h16	11399	16290	27689	Ngày
13/07/04	52	10°15,795	107°07,860	16h40	1.8	29	10°15,633	107°09,860	17h40	7961	9008	16969	Đêm
13/07/04	53	10°15,623	107°10,197	18h00	1.8	29	10°15,635	107°11,994	19h00	10854	10040	20894	Đêm
13/07/04	54	10°15,661	107°12,070	19h20	1.6	29	10°15,616	107°13,869	20h20	8518	7298	15816	Đêm
13/07/04	55	10°15,819	107°13,765	20h40	2.1	29	10°15,752	107°11,367	21h40	15285	8544	23829	Đêm
13/07/04	56	10°15,851	107°11,107	22h03	2.1	29	10°15,823	107°09,079	23h03	6806	5115	11921	Đêm
13/07/04	57	10°15,849	107°09,048	23h25	1.9	29	10°15,925	107°06,728	0h25	7128	7785	14913	Đêm
14/07/04	58	10°15,974	107°06,630	0h47	1.7	29	10°15,977	107°04,810	1h47	9561	11303	20864	Đêm
20/07/04	97	10°14,882	107°07,951	5h11	1.6	28	10°14,813	107°06,012	6h11	5700	4205	9905	Ngày
20/07/04	98	10°14,832	107°06,229	6h33	1.7	28	10°14,840	107°04,482	7h33	1840	1435	3275	Ngày
20/07/04	99	10°15,017	107°04,576	7h51	2.1	29	10°14,895	107°06,214	8h51	2303	2302	4605	Ngày

Bảng 6: Kết quả thí nghiệm của thiết bị D20

Ngày	Mã số	Vị trí thả lưới		Thả lưới	V (h/h)	ĐS (m)	Vị trí thu		Thu lưới	Sản lượng (g)			Ghi chú
		Vĩ độ	Kinh độ				Vĩ độ	Kinh độ		ĐT	ĐN	Tổng	
11/05/04	20	10°15,414	107°05,314	8h12	1.7	28	10°15,475	107°07,410	9h12	33330	9820	43150	Ngày
11/05/04	21	10°15,470	107°07,374	9h545	1.9	28	10°15,474	107°09,476	10h45	22167	6425	28592	Ngày
11/05/04	22	10°15,381	107°09,511	11h12	1.7	28	10°15,639	107°10,267	12h12	7995	5165	13160	Ngày
11/05/04	23	10°15,378	107°10,339	12h38	1.9	28	10°13,363	107°08,121	13h38	9269	12306	21575	Ngày
11/05/04	24	10°15,564	107°08,125	14h14	1.9	28	10°15,978	107°05,905	15h14	10224	10239	20463	Ngày
11/05/04	25	10°15,881	107°06,107	15h47	1.7	27	10°16,563	107°06,001	16h42	19255	13365	32620	Ngày
12/05/04	26	10°14,918	107°08,763	6h40	2.3	28	10°14,986	107°06,105	7h40	21620	16390	38010	Ngày
14/05/04	38	10°14,362	107°10,884	8h05	2.2	29	10°14,428	107°08,663	9h05	7735	7562	15297	Ngày
14/05/04	39	10°14,316	107°08,692	9h30	2.1	29	10°13,239	107°06,399	10h30	15000	7738	22738	Ngày
10/06/04	34	10°14,616	107°06,741	11h57	2.0	28	10°15,341	107°08,895	12h57	4343	6547	10890	Ngày
10/06/04	35	10°15,305	107°08,935	13h20	1.7	28	10°16,491	107°07,406	14h20	2178	8146	10324	Ngày
10/06/04	36	10°16,588	107°07,525	14h40	1.5	27	10°16,984	107°06,057	15h40	1425	2259	3684	Ngày
11/06/04	37	10°15,925	107°05,178	5h45	2.4	28	10°15,752	107°03,258	6h45	10372	7053	17425	Ngày
11/06/04	38	10°15,682	107°03,704	7h14	2.3	28	10°15,980	107°01,622	8h14	11932	12407	24339	Ngày
11/06/04	39	10°15,939	107°01,559	8h40	1.7	28	10°16,021	107°03,383	9h42	6236	12593	18829	Ngày
11/06/04	40	10°15,945	107°03,341	10h04	1.8	28	10°15,956	107°05,427	11h04	2729	10365	13094	Ngày
20/06/04	87	10°15,781	107°07,451	5h38	2.0	28	10°15,750	107°09,806	6h38	3834	23318	27152	Ngày
20/06/04	88	10°15,649	107°09,877	7h05	2.0	29	10°15,598	107°12,326	8h15	4325	16144	20469	Ngày
20/06/04	89	10°15,744	107°12,416	8h39	1.6	29	10°15,723	107°10,637	9h39	1692	10875	12567	Ngày
20/06/04	90	10°16,031	107°10,726	10h06	1.9	29	10°16,032	107°08,713	11h06	4136	10210	14346	Ngày
07/07/04	31	10°14,806	107°06,573	5h20	1.8	28	10°14,790	107°04,466	6h20	25914	25322	51236	Ngày
07/07/04	32	10°14,846	107°04,722	6h45	2.0	29	10°14,826	107°06,865	7h45	11568	39706	51274	Ngày
08/07/04	38	10°14,651	107°08,106	5h23	1.8	29	10°14,625	107°05,969	6h23	6977	23041	30018	Ngày
07/07/04	33	10°14,800	107°07,026	8h12	2.0	29	10°14,803	107°09,396	9h12	12230	49313	61543	Ngày
07/07/04	34	10°14,819	107°09,592	9h38	1.9	28	10°14,852	107°11,966	10h40	4980	12792	17772	Ngày
07/07/04	35	10°14,960	107°11,965	11h07	1.8	28	10°15,051	107°10,061	12h07	3462	8339	11801	Ngày
07/07/04	36	10°15,171	107°10,175	12h32	1.7	28	10°15,445	107°08,210	13h32	3590	18844	22434	Ngày
07/07/04	37	10°15,478	107°08,318	13h56	1.9	29	10°15,457	107°06,025	15h03	7109	16579	23688	Ngày
08/07/04	39	10°14,604	107°06,021	6h53	1.7	28	10°14,699	107°04,049	7h53	5233	37619	42852	Ngày
08/07/04	43	10°15,014	107°10,969	12h55	1.6	29	10°15,593	107°09,421	13h55	4373	17432	21805	Ngày
08/07/04	42	10°14,889	107°08,704	11h28	1.9	29	10°14,834	107°10,936	12h28	5253	65957	71210	Ngày
08/07/04	41	10°14,787	107°06,635	9h52	1.9	29	10°14,803	107°08,903	10h52	4205	22944	27149	Ngày
08/07/04	40	10°14,723	107°04,319	8h25	2.1	29	10°14,799	107°06,600	9h25	8861	32388	41249	Ngày
08/07/04	44	10°15,758	107°09,371	14h22	1.8	29	10°15,756	107°07,546	15h22	2247	19898	22145	Ngày
09/07/04	45	10°15,433	107°07,950	5h17	1.9	28	10°15,459	107°05,754	6h17	5740	21814	27554	Ngày
09/07/04	46	10°15,467	107°05,500	6h50	1.7	29	10°15,596	107°03,706	7h50	10801	25709	36510	Ngày
12/07/04	47	10°15,604	107°04,987	17h17	2.0	28	10°15,620	107°07,265	18h17	6500	11971	18471	Đêm
12/07/04	48	10°15,680	107°07,337	18h38	1.6	28	10°15,658	107°09,300	19h38	6334	19830	26164	Đêm
12/07/04	49	10°15,752	107°09,284	20h02	2.0	29	10°16,000	107°07,000	21h02	8688	27546	36234	Đêm
12/07/04	50	10°15,924	107°07,028	21h25	2.1	28	10°16,000	107°04,007	22h42	8502	24309	32811	Đêm
12/07/04	51	10°15,981	107°04,098	23h26	2.2	28	10°15,800	107°03,808	0h26	0	0	0	Đêm
16/07/04	73	10°15,097	107°08,347	17h04	2.2	29	10°15,153	107°10,820	18h04	4495	4070	8565	Đêm
16/07/04	75	10°15,435	107°13,737	19h52	2.0	29	10°15,381	107°16,003	20h52	15956	11549	27505	Đêm
16/07/04	76	10°15,602	107°15,965	21h17	2.1	29	10°15,615	107°13,720	22h17	15974	17624	33598	Đêm
17/07/04	77	10°14,979	107°13,876	5h50	2.0	29	10°14,977	107°16,107	6h50	2686	6515	9201	Ngày
17/07/04	78	10°14,934	107°16,169	7h10	1.7	29	10°14,864	107°14,444	8h10	1695	5520	7215	Ngày
17/07/04	79	10°14,873	107°14,445	8h30	1.8	29	10°14,982	107°12,452	9h30	1596	4754	6350	Ngày

Bảng 7: Kết quả thí nghiệm của thiết bị D25

Ngày	Mã số	Vị trí thả lưới		Td.thả xong lưới	V dất lượ (hl/h)	Độ sâu (m)	Vị trí thu		Td. thu lưới	Sản lượng (g)			Ghi chú
		Vĩ độ	Kinh độ				Vĩ độ	Kinh độ		Đút lưới	Đút thiết bị	Tổng	
1	2	4	5	6	7	9	10	11	12	14	15	16	17
08/05/04	1	10°15,94	107°08,426	10h42	1.9	28	10°15,617	107°10,469	11h42	12226	8392	20618	Ngày
08/05/04	2	10°15,462	107°10,354	12h12	2.3	28	10°15,466	107°07,761	13h12	22088	15044	37132	Ngày
08/05/04	3	10°14,926	107°07,657	13h43	2.0	28	10°14,954	107°05,349	14h45	25155	19038	44193	Ngày
08/05/04	4	10°15,000	107°05,340	15h05	1.7	28	10°14,989	107°03,397	16h05	13574	10771	24345	Ngày
09/05/04	5	10°12,379	107°05,495	6h31	2.0	30	10°12,377	107°07,717	7h31	13522	8432	21954	Ngày
09/05/04	6	10°12,951	107°07,863	8h00	2.0	30	10°13,041	107°10,014	9h00	22234	18380	40614	Ngày
14/06/04	51	10°15.753	107°06.205	11h00	1.7	28	10°15.743	107°04.257	12h00	2776	6819	9595	Ngày
14/06/04	52	10°15.637	107°04.553	12h25	2.2	28	10°15.632	107°07.081	13h25	3320	6156	9476	Ngày
14/06/04	53	10°15.755	107°07.448	13h50	2.6	28	10°15.844	107°10.312	14h50	8599	2181	10780	Ngày
14/06/04	54	10°16.004	107°10.697	15h14	2.6	29	10°16.489	107°13.038	16h14	2813	4044	6857	Ngày
15/06/04	55	10°15.618	107°13.480	5h35	1.7	29	10°15.351	107°11.736	6h35	2907	4993	7900	Ngày
15/06/04	56	10°15.452	107°11.834	6h56	1.8	30	10°15.455	107°09.829	7h56	2431	5085	7516	Ngày
15/06/04	57	10°15.564	107°09.885	8h20	1.9	29	10°15.583	107°07.779	9h20	2138	7366	9504	Ngày
15/06/04	58	10°15.739	107°07.987	9h50	1.8	28	10°15.750	107°05.933	10h50	2287	9842	12129	Ngày
15/06/04	59	10°15.932	107°06.021	11h15	1.7	28	10°16.179	107°04.252	12h15	2340	11288	13628	Ngày
15/06/04	60	10°16.170	107°04.418	13h05	2.4	28	10°16.068	107°07.535	14h05	8050	6680	14730	Ngày
15/06/04	61	10°16.160	107°08.177	14h37	2.6	28	10°16.195	107°13.786	15h37	5142	19826	24968	Ngày
05/07/04	17	10°15,706	107°04,652	5h25	1.9	28	10°14,704	107°06,707	6h25	13493	26450	39943	Ngày - SC
14/07/04	59	10°15,444	107°06,824	16h55	1.7	29	10°15,472	107°08,820	17h55	15675	13481	29156	Đêm
14/07/04	60	10°15,601	107°09,913	18h20	1.7	29	10°15,472	107°10,953	19h20	6711	6254	12965	Đêm
14/07/04	61	10°15,635	107°11,205	19h42	1.6	29	10°15,633	107°12,764	20h42	5603	8233	13836	Đêm
14/07/04	62	10°15,817	107°12,296	21h16	2.1	29	10°15,756	107°10,176	22h16	11481	3491	14972	Đêm
14/07/04	63	10°15,789	107°10,072	22h38	2.1	29	10°15,752	107°07,720	23h38	5980	4593	10573	Đêm
14/07/04	64	10°15,740	107°07,351	23h59	2.1	29	10°15,938	107°05,135	0h59	6017	3175	9192	Đêm
15/07/04	65	10°16,107	107°05,198	1h21	1.8	29	10°16,177	107°06,896	2h21	10474	6499	16973	Đêm
19/07/04	90	10°15,596	107°06,350	5h00	1.8	28	10°15,578	107°04,326	6h00	4397	12086	16483	Ngày
19/07/04	91	10°15,028	107°04,645	6h24	1.8	29	10°14,969	107°06,632	7h24	2091	15233	17324	Ngày
19/07/04	92	10°14,948	107°06,964	7h43	2.0	29	10°14,984	107°08,883	8h43	1070	5201	6271	Ngày
19/07/04	93	10°15,130	107°09,190	9h02	1.8	29	10°15,160	107°10,998	10h02	1369	3167	4536	Ngày

Bảng 8: Kết quả thí nghiệm của thiết bị D30

Ngày	Mê số	Vị trí thả lưới		Tđ.thả xong lưới	V dất lưới (hl/h)	Độ sâu (m)	Vị trí thu		Tđ. thu lưới	Sản lượng (g)			Ghi chú
		Vĩ độ	Kinh độ				Vĩ độ	Kinh độ		Đút lưới	Đút thiết bị	Tổng	
1	2	4	5	6	7	9	10	11	12	14	15	16	17
10/05/04	14	10°10,028	107°02,073	9h35	2.0	28	10°12,082	107°03,510	10h35	9597	9640	19237	Ngày
10/05/04	15	10°12,059	107°03,584	11h10	2.0	28	10°12,999	107°05,321	12h10	18362	10875	29237	Ngày
10/05/04	16	10°13,042	107°05,339	12h37	1.9	28	10°15,101	107°06,360	13h37	15831	10260	26091	Ngày
10/05/04	17	10°15,265	107°06,363	14h16	1.9	28	10°16,002	107°05,175	15h16	12846	6406	19252	Ngày
10/05/04	18	10°16,094	107°05,186	15h42	2.7	26	10°15,987	107°04,137	16h42	9490	8253	17743	Ngày
11/05/04	19	10°15,597	107°07,512	6h16	2.2	26	10°15,577	107°05,033	7h16	34210	5144	39354	Ngày
16/06/04	62	10°16.152	107°11.595	5h37	1.8	29	10°16.142	107°11.067	6h37	2907	2539	5446	Ngày
16/06/04	63	10°15.953	107°13.804	7h04	1.9	29	10°15.922	107°11.771	8h05	3271	3501	6772	Ngày
16/06/04	64	10°15.869	107°11.765	8h35	2.0	28	10°15.767	107°09.639	9h35	2270	4602	6872	Ngày
16/06/04	65	10°15.739	107°09.662	10h00	1.9	29	10°15.812	107°07.555	11h00	4966	8851	13817	Ngày
16/06/04	66	10°15.950	107°07.615	11h26	1.6	28	10°16.075	107°04.722	12h26	5609	11968	17577	Ngày
16/06/04	67	10°16.101	107°05.755	12h50	1.5	28	10°16.044	107°04.019	13h50	3139	7486	10625	Ngày
17/06/04	68	10°14.766	107°05.081	6h00	1.9	29	10°14.698	107°09.381	7h00	5534	9086	14620	Ngày
17/06/04	69	10°14.854	107°07.509	7h34	1.8	29	10°14.841	107°09.628	8h34	3597	9786	13383	Ngày
20/06/04	91	10°16.041	107°08.041	12h03	1.6	28	10°16.040	107°06.174	13h03	8184	12177	20361	Ngày
02/07/04	1	10°15.983	107°04.731	12h30	2.0	28	10°16.000	107°04.000	12h49	0	0	0	Ngày - SC
02/07/04	2	10°15.063	107°04.500	13h20	2.2	28	10°16.060	107°07.300	14h20	8896	6358	15254	Ngày
02/07/04	3	10°15.734	107°07.799	14h50	2.5	28	10°15.790	107°10.740	14h50	8062	7325	15387	Ngày
02/07/04	4	10°16.061	107°06.967	6h10	2.1	28	10°16.032	107°09.330	7h10	2988	5229	8217	Ngày
03/07/04	5	10°15.657	107°09.425	8h20	2.1	28	10°15.600	107°11.682	9h20	0	0	0	Ngày - SC
03/07/04	6	10°15.607	107°11.500	9h50	1.9	28	10°15.595	107°09.443	10h50	5654	5748	11402	Ngày
03/07/04	7	10°15.485	107°09.435	11h16	2.0	28	10°15.445	107°07.121	12h16	8725	9608	18333	Ngày
04/07/04	14	10°15,755	107°06,480	11h28	1.9	28	10°15,755	107°04,379	12h28	8327	12657	20984	Ngày
04/07/04	15	10°15,819	107°04,402	12h50	1.6	28	10°15,763	107°02,457	13h50	8180	8305	16485	Ngày
04/07/04	16	10°16,047	107°02,629	14h18	1.9	28	10°16,913	107°04,257	15h18	7009	15087	22096	Ngày
15/07/04	66	10°15,382	107°08,224	17h03	2.2	29	10°15,402	107°10,439	18h03	2572	2930	5502	Đêm
15/07/04	67	10°15,460	107°10,879	18h20	2.2	29	10°15,400	107°13,015	19h24	12208	9098	21306	Đêm
15/07/04	68	10°15,419	107°13,301	19h43	1.7	29	10°15,387	107°14,983	20h43	13147	11195	24342	Đêm
15/07/04	69	10°15,630	107°14,718	21h04	2.2	29	10°15,597	107°12,539	22h04	18491	12307	30798	Đêm
15/07/04	70	10°15,658	107°12,433	22h25	2.2	29	10°15,633	107°10,278	23h29	13934	8345	22279	Đêm
15/07/04	71	10°15,734	107°10,311	23h50	1.9	29	10°15,749	107°08,127	0h50	7113	5790	12903	Đêm
16/07/04	72	10°16,017	107°08,148	1h13	1.8	28	10°16,143	107°06,057	2h13	0	0	0	Đêm - SC
19/07/04	94	10°15,465	107°10,838	10h50	2.1	29	10°15,562	107°08,685	11h50	2205	2752	4957	Ngày
19/07/04	95	10°15,666	107°08,632	12h10	1.6	29	10°15,671	107°06,864	13h10	1311	3845	5156	Ngày
19/07/04	96	10°15,787	107°06,991	13h30	1.7	28	10°15,951	107°05,160	14h30	1788	5748	7536	Ngày

KẾT QUẢ NGHIÊN CỨU VỀ THIẾT BỊ THOÁT RỪA

Bảng 1: Thống kê kết quả thử nghiệm thiết bị TED hình chữ nhật tàu KG1479^BTS chuyến 1 (từ 9/11 – 17/11/2003)

TT	Ngày tháng	Td.thả lưới	Td.thu lưới	Vị trí thả lưới		Tốc độ đặt lưới (hl/h)	Độ sâu (m)	C. dài cáp (m)	Thành phần sản lượng (kg)										Tổng
				Vĩ độ	Kinh độ				Tôm		Cá các loại		Mực		Cá phân		Thành phần khác		
									Đặt trong	Đặt ngoài	Đặt trong	Đặt ngoài	Đặt trong	Đặt ngoài	Đặt trong	Đặt ngoài	Đặt trong	Đặt ngoài	
1	09/11/03	13h27	15h24	10°08.920	104°20.230	2,3	10	80	0,55	0,21	2,5	2,7	0,43	1,17	0	0	0	0	7,56
2	09/11/03	15h41	17h45	10°06.241	104°17.462	2,27	10	80	0,5	0	2,72	1,25	8,7	1,05	5,5	0,95	0	0	20,67
3	10/11/03	06h10	08h14	10°06.541	104°16.211	2,2	10	80	1,48	0,2	3,05	9,85	10,65	3,05	5,3	2,1	0	0	35,68
4	10/11/03	08h39	10h33	10°08.900	104°17.121	2,2	10	80	1,01	0,02	3,35	1,65	9,84	1,35	3,35	0,7	0	0	21,27
5	10/11/03	16h00	18h04	10°08.001	104°16.608	2,4	9	80	1,05	0,2	6,04	3,75	10,43	5,19	6,3	3,85	0	0	36,81
6	11/11/03	06h01	08h03	10°06.933	104°17.400	2,38	10	80	1,23	0,05	6,77	8,24	18,6	3,95	3,53	0,7	0	0	43,07
7	11/11/03	08h23	10h21	10°03.722	104°13.930	2,16	10	80	1,21	0,13	4,13	5,8	12,8	1,95	5,15	0,4	0	0	31,57
8	12/11/03	06h14	08h17	10°08.249	104°22.359	2,4	10	80	0,08	0,015	8,03	6,3	14,2	3,95	2,95	0,8	0	0	36,33
9	12/11/03	08h51	10h43	10°11.437	104°24.229	2,2	10	80	0,3	0	5,33	3,45	7,3	1,45	3,4	1	0	0	22,23
10	13/11/03	06h00	08h09	10°05.188	104°31.217	2,3	7	70	0	0	5,2	8,95	12,3	2,35	5	0,8	0	0	34,6
11	13/11/03	08h25	10h26	10°06.174	104°32.117	2,59	7	70	0,07	0	10,78	12,93	9,6	1,4	6,7	1,45	0	0	42,93
12	14/11/03	06h00	07h59	10°06.377	104°36.711	2,2	7	70	0	0	5,74	4,85	5,16	1,85	1,95	0,6	0	0	20,15
13	14/11/03	08h15	10h10	10°05.533	104°35.618	2,27	7	70	0	0	3,37	3,57	2,65	2,27	2,35	0,65	0	0	14,86
14	14/11/03	10h20	12h19	10°04.428	104°33.480	2,43	7	70	0,08	0	10,14	29,5	5,9	1,85	3,65	0,75	0	0	51,87
15	15/11/03	05h54	07h58	10°01.406	104°31.839	2,38	10	70	0	0	1,65	1,18	13,62	3,95	2,35	1,65	0	0	24,4
16	15/11/03	08h17	10h18	10°02.412	104°31.114	2,43	8	70	0	0	0,95	0,95	17,78	2,35	3,05	1,45	0	0	26,53
17	16/11/03	05h39	07h48	10°01.476	104°32.059	2,6	8	70	0	0	2,25	0,8	24,3	3,65	3,05	0,5	0	0	34,69
18	16/11/03	08h07	10h23	10°03.562	104°30.508	2,65	8	70	0	0	2	1,75	11,25	2,15	8,4	1,75	0	0	27,3
19	16/11/03	10h39	12h36	10°02.550	104°31.518	2,48	8	70	0	0	2,45	4,15	7,9	1,15	4,65	0,95	0	0	21,25
Tổng cộng									7,56	0,825	86,45	111,62	203,4	46,08	76,63	21,05	0	0	553,625

Bảng 2: Thống kê kết quả thử nghiệm thiết bị TED hình chữ nhật tàu KG1479^BTS chuyến 2 (từ 18/11 – 25/11/2003)

TT	Ngày tháng	Td.thả lưới	Td.thu lưới	Vị trí thả lưới		Tốc độ dạt lưới (hl/h)	Độ sâu (m)	C. dài cáp (m)	Thành phần sản lượng (kg)										Tổng	Ghi chú
				Vĩ độ	Kinh độ				Tôm		Cá các loại		Mực		Cá phân		T. phân khác			
									ĐT	ĐN	ĐT	ĐN	ĐT	ĐN	ĐT	ĐN	ĐT	ĐN		
1	19/11/03	00h36	02h44	10°02.811	104°17.228	2,1	15	70	5,94	0,42	2,25	1,65	0,74	0	10,85	3,3	0,3	0,2	25,65	
2	19/11/03	03h04	05h05	10°06.214	104°19.572	2,27	15	70	15,4	0,86	2,25	1,45	0,42	0,08	18,45	4,55	0,3	0	43,76	
3	19/11/03	18h04	20h04	10°08.367	104°19.591	2,16	15	70	9,60	0,31	3,35	0,85	0,4	0	25	4,15	0,45	0	44,11	
4	19/11/03	20h18	22h20	10°05.964	104°18.939	2,15	15	70	10,95	0,46	2,25	1,35	1,4	0	12	5,75	0,6	0	34,76	
5	19/11/03	22h36	00h39	10°05.121	104°19.067	2,21	15	70	14,35	1	1,75	1,75	0,85	0,2	10	5,25	0	0	35,15	
6	20/11/03	23h14	01h21	9°59.793	104°15.190	2,16	16	70	19	1,07	2,25	2,15	1,3	0,72	20	9	1,4	0,5	57,39	
7	20/11/03	01h42	03h45	9°58.484	104°19.208	2,1	16	70	12,32	5,16	2,55	2,65	0,35	0,7	10	10	0,4	1	45,13	Sự cố
8	21/11/03	16h15	18h14	10°00.412	104°16.112	2,1	16	70	0	0	2,55	0	2,3	0	10	0	0,94	0	15,79	
9	22/11/03	17h56	19h59	9°48.154	104°09.281	2,2	40	150	4,80	0,17	6,4	3,5	2,75	0	10	2,35	0,35	0,08	30,4	
10	22/11/03	20h19	22h43	9°46.488	104°11.654	2,2	40	150	1,77	0,46	2,75	0,15	1,35	0	0	0	2,5	0,229	2	Sự cố
11	22/11/03	23h37	01h59	9°45.455	104°12.101	2,15	40	150	6,15	0,1	13,1	2,6	1,55	0,1	15	2,15	0,95	0,44	2,1	
12	23/11/03	17h58	19h59	10°00.039	104°15.056	2,2	12	70	12,5	1,21	2,05	1,25	1,03	0,12	17,6	8,5	0,88	0,2	45,34	
13	23/11/03	20h20	22h18	10°03.313	104°17.651	2,05	12	70	10,13	0,65	1,65	0,75	0,7	0	20	5,75	0,25	0	39,88	
14	23/11/03	22h35	00h36	10°00.570	104°14.661	2,2	12	70	10,33	0,26	4,15	1,05	0,5	0,1	15	6	0,4	0	37,79	
15	24/11/03	00h56	03h02	10°03.691	104°17.344	2,15	12	70	9,23	0,26	2,25	0,2	0,6	0	20	2,85	0	0	35,39	
Tổng cộng									142,47	12,39	51,55	21,35	16,24	2,02	213,9	69,6	9,72	2,6	541,84	

Bảng 3: Thống kê kết quả thử nghiệm thiết bị TED hình chữ nhật tàu KG1479^BTS chuyến 3 (từ 30/11 – 8/12/2003)

TT	Ngày tháng	Td.thả lưới	Td.thu lưới	Vị trí thả lưới		Tốc độ dạt lưới (hl/h)	Độ sâu (m)	C. dài cáp (m)	Thành phần sản lượng (kg)										Tổng	Ghi chú
				Vĩ độ	Kinh độ				Tôm		Cá các loại		Mực		Cá phân		Thành phần khác			
									ĐT	ĐN	ĐT	ĐN	ĐT	ĐN	ĐT	ĐN	ĐT	ĐN		
1	01/12/03	02h50	04h54	10°02.051	104°40.096	2,1	8	50	11,27	0,2	1,95	0,45	1,35	0,2	4,75	3,65	0	0	23,82	
2	01/12/03	17h57	20h04	10°03.403	104°37.375	2,2	8	50	9,23	0,48	2,55	0,23	0,93	0,4	9,8	3,05	0,2	0	26,87	
3	01/12/03	20h15	22h16	10°04.273	104°38.822	1,94	8	50	5,68	0,97	1,75	0,75	0,59	0,12	11,45	2,15	0,2	0	23,66	
4	02/12/03	18h43	20h42	10°06.763	104°33.829	2,16	8	50	5,83	0,68	2,15	0,95	0,54	0,1	30	6,6	1,2	0,3	48,35	
5	02/12/03	20h56	23h00	10°03.393	104°31.048	2,21	8	50	14,82	1,73	1,45	0,25	0,12	0,27	10,5	7	1,66	0,34	38,14	
6	04/12/03	02h05	04h02	10°05.160	104°29.188	2,27	10	50	7,74	0,95	0,55	0,12	0	0,2	10	4,55	0,22	0	24,33	
7	04/12/03	16h54	18h54	10°07.017	104°28.906	2,2	9	50	3,82	0,58	5,4	2,65	3,35	2,75	12	6,8	0	0	37,35	
8	04/12/03	19h11	21h15	10°04.699	104°25.469	2,32	10	50	12,27	2,77	1,95	2,75	0,58	0,52	15	12,55	0	0	48,39	
9	06/12/03	02h04	04h04	10°06.467	104°28.606	2,25	10	50	10,3	1,26	0,4	0,45	1,5	0,2	5	6	0	0	25,11	
10	06/12/03	16h59	18h59	10°05.489	104°29.162	2,1	10	50	4,84	1,39	1,35	2,35	1,25	3,05	5	7	0	0	26,23	
11	06/12/03	19h14	21h12	10°06.198	104°27.966	2,1	10	50	10,22	3,14	2,75	1	0,44	0,5	10	9	0	0,24	37,29	
12	07/12/03	22h31	00h32	10°04.505	104°30.194	2,15	10	50	6,15	1,3	0,75	0,14	0,08	0,2	3	5	0	0	16,62	
13	08/12/03	00h48	02h48	10°08.156	104°28.368	2,11	10	50	7,4	0,68	0,6	0,04	0,33	0,3	5,25	3,25	0	0	17,85	
Tổng cộng									109,57	16,13	23,6	12,13	11,06	8,81	131,75	76,6	3,48	0,88	394,01	

Bảng 4: Thống kê kết quả thử nghiệm thiết bị TED hình chữ nhật tàu KG1479^BTS chuyến 4 (từ 9/12 – 7/12/2003)

TT	Ngày tháng	Tđ.thả lưới	Tđ.thu lưới	Vị trí thả lưới		Tốc độ đất lưới (hl/h)	Độ sâu (m)	Chiều dài cáp thả (m)	Thành phần sản lượng (kg)										Tổng	Ghi chú
				Vĩ độ	Kinh độ				Tôm		Cá các loại		Mực		Cá phân		Thành phần khác			
									Đút trong	Đút ngoài	Đút trong	Đút ngoài	Đút trong	Đút ngoài	Đút trong	Đút ngoài	Đút trong	Đút ngoài		
1	10/12/03	02h59	05h04	10°14.021	104°12.894	2,2	9	70	3,75	1,25	0,95	1,05	1,15	0,65	15	6	0	0	29,8	Sự cố
2	10/12/03	18h24	20h22	10°10.883	104°03.413		8	70	8,15	0,55	8,4	2,35	0,56	0,08	0	0	0	0	20,09	
3	11/12/03	16h41	18h40	10°10.490	104°05.347	2,2	15	70	1,58	0,025	6,6	2,45	1,09	0,48	0	1,85	0	0	14,075	
4	11/12/03	19h12	21h11	10°07.982	104°06.386	2,2	15	70	8,28	0,37	1,35	0,8	1,54	0	25	7	0,4	0,25	44,99	
5	12/12/03	20h38	22h39	10°03.781	104°10.263	2,2	12	70	5,52	0,39	1,15	0,3	2,1	0,1	20	3	0,8	0,3	33,66	
6	13/12/03	22h57	01h02	10°03.845	104°11.281	2,2	12	70	7,1	0,35	1	0,4	0,5	0,2	10	4	1	0	24,55	
7	14/12/03	04h04	06h03	10°03.288	104°39.555	1,9	7	50	14,15	0,095	2,25	0,6	1	0,95	6	3	0,25	0	28,295	
8	14/12/03	16h13	18h16	10°07.015	104°39.767	2	7	50	2,37	0,1	5,2	2,95	3,6	5,45	8	3,5	0,12	0	31,29	
9	14/12/03	18h29	20h30	10°02.975	104°38.755	2	8	50	16,19	0,6	1,75	0,95	1,55	0	10	2	0,3	0	33,34	
10	15/12/03	21h19	22h21	10°03.615	104°39.206	2,1	8	50	11,17	0,43	0,85	0,5	1,65	0,3	8	3	0,3	0	26,2	
11	15/12/03	23h43	01h38	10°03.589	104°39.262	1,9	8	50	6,55	0	0,95	0	0,8	0	5	0	0	0	13,3	
12	16/12/03	20h56	22h57	10°03.556	104°39.210	2,1	8	50	5,29	4,94	0,75	0,85	0,5	1,45	2	5	0	0	20,78	Sự cố
13	16/12/03	23h14	01h15	10°03.115	104°38.782	2,1	8	50	10,4	0,71	0,75	1	2,1	0,25	6	1	0,5	0	22,71	
Tổng sản lượng theo dõi tượng khai thác									100,5	9,81	31,95	14,2	18,14	9,91	115	39,35	3,67	0,55	343,08	

Bảng 5: Thống kê kết quả thử nghiệm thiết bị TED hình chữ nhật tàu KG1479^BTS chuyến 5 (từ 7/5 – 13/5/2004)

TT	Ngày tháng	Tđ.thả lưới	Tđ.thu lưới	Vị trí thả lưới		Tốc độ đất lưới (hl/h)	Độ sâu (m)	Chiều dài cáp thả (m)	Thành phần sản lượng (kg)										Tổng	Ghi chú
				Vĩ độ	Kinh độ				Tôm		Cá các loại		Mực		Cá phân		Thành phần khác			
									Đút trong	Đút ngoài	Đút trong	Đút ngoài	Đút trong	Đút ngoài	Đút trong	Đút ngoài	Đút trong	Đút ngoài		
1	07/05/04	18h21	20h21	10°13.654	104°08.237	2,20	10	75	9,7	0,99	1,35	0,45	2,0	0,43	11,6	4,6	0,3	0	31,42	
2	07/05/04	20h44	22h48	10°13.094	104°08.100	2,16	10	75	16,6	3,3	3,7	3,1	1,2	1,8	19,5	8,5	0,1	0,2	58	
3	07/05/04	23h12	01h16	10°09.374	104°07.898	2,22	10	75	12,3	3,4	1,6	0,5	0,3	0,3	16,5	1,7	1,15	0	37,75	
4	12/05/04	18h10	20h11	10°07.974	104°36.667	2,16	7	60	2,5	2,6	0,6	0,2	0,35	0,15	6,8	7,0	0	0	20,2	
5	12/05/04	20h24	22h23	10°08.754	104°40.739	2,22	7	60	3,1	1,6	0,6	0,3	1,1	0,7	7,7	4,9	0	0,2	20,2	
6	12/05/04	23h25	01h26	10°08.921	104°42.514	2,16	7	60	3,2	1,45	0,7	0,1	1,05	0,2	6,2	5,4	0	0	18,3	
7	13/05/04	01h43	03h50	10°08.066	104°41.060	2,10	7	60	4,8	1,95	0,3	0,1	0,4	0,15	6,8	5,0	0	0	19,5	
8	13/05/04	06h10	08h15	10°07.851	104°40.963	2,16	7	60	0,27	0,2	3,8	1,15	2,3	1,1	8,6	4,7	0,5	0	22,62	
Tổng sản lượng theo dõi tượng khai thác									52,47	15,49	12,65	5,9	8,7	4,83	83,7	41,8	2,05	0,4	227,99	

Bảng 6: Thống kê kết quả thử nghiệm thiết bị TED hình chữ nhật tàu KG1479^BTS chuyến 6 (từ 16/5 – 24/5/2004)

TT	Ngày tháng	Tđ.thả lưới	Tđ.thu lưới	Vị trí thả lưới		Tốc độ dất lưới (hl/h)	Độ sâu (m)	Chiều dài cáp thả (m)	Thành phần sản lượng (kg)										Tổng	Ghi chú
				Vĩ độ	Kinh độ				Tôm		Cá các loại		Mực		Cá phân		Thành phần khác			
									Đọt trong	Đọt ngoài	Đọt trong	Đọt ngoài	Đọt trong	Đọt ngoài	Đọt trong	Đọt ngoài	Đọt trong	Đọt ngoài		
1	18/05/04	22h47	0h48	10°01.927	104°06.466	1,95	10	75	21,97	1,55	48	2,3	1,1	0,8	38,2	8,5	0,35	0,15	79,72	
2	19/05/04	03h31	5h32	10°00.822	104°06.730	2,16	10	75	15,4	1,95	6,2	3,3	0,95	1,1	18	8,3	0,5	0,7	56,4	
3	19/05/04	18h00	20h01	10°10.454	104°06.170	2,16	10	75	11,31	0,25	8,9	1,7	1,1	0,02	35,2	2,4	0,15	0	61,03	
4	19/05/04	20h17	22h19	10°06.247	104°06.382	2,16	10	75	21,85	0,45	8	0,6	1,6	0,03	29,6	2	0,5	0	64,63	
5	19/05/04	22h34	0h35	10°07.118	104°06.661	2,05	10	75	19,95	0,23	4,7	0,5	0,15	0,05	37,2	1,3	0,55	0	64,63	
6	20/05/04	0h52	2h58	10°05.507	104°06.870	2,05	10	75	21,55	0,6	3,9	0,4	1,25	0	39,2	1,95	0,35	0	69,2	
7	22/05/04	15h32	17h42	10°11.190	104°07.286	1,84	10	75	0,69	0,07	3,15	1,4	0,8	0,25	8,75	4,4	0	0	19,51	
8	22/05/04	18h54	20h55	10°13.673	104°08.601	2,10	10	75	6,08	15,55	0,5	2,05	0,25	0,65	2,5	11,5	0	0,2	39,28	
9	22/05/04	21h10	23h10	10°12.738	104°07.831	2,16	10	75	7,9	5,95	0,45	0,9	1,15	0,5	9,8	11,1	0,05	0,05	37,85	
10	22/05/04	23h27	1h32	10°10.623	104°07.707	2,00	10	75	13,7	1,35	1,2	0,75	0,25	0,6	17,6	7	0,15	0	42,6	
11	23/05/04	1h47	3h50	10°14.519	104°08.493	2,10	9	75	12,65	1,6	1,35	1	0,55	0,7	21,2	2,8	0,25	0	42,1	
Tổng sản lượng theo đối tượng khai thác									153,05	29,55	43,15	14,9	9,15	4,7	257,3	61,25	2,85	1,1	576,95	

Bảng 7: Thống kê kết quả thử nghiệm thiết bị TED hình chữ nhật tàu KG1479^BTS chuyến 7 (từ 6/6 – 12/6/2004)

TT	Ngày tháng	Tđ.thả lưới	Tđ.thu lưới	Vị trí thả lưới		Tốc độ dất lưới (hl/h)	Độ sâu (m)	Chiều dài cáp thả (m)	Thành phần sản lượng (kg)										Tổng	Ghi chú
				Vĩ độ	Kinh độ				Tôm		Cá các loại		Mực		Cá phân		Thành phần khác			
									Đọt trong	Đọt ngoài	Đọt trong	Đọt ngoài	Đọt trong	Đọt ngoài	Đọt trong	Đọt ngoài	Đọt trong	Đọt ngoài		
1	07/06/04	18h13	20h13	10°06.936	104°06.903	1,95	9	70	7,57	0,46	6,3	2,1	1,45	0,8	18	4	0	0	40,68	
2	07/06/04	20h27	22h27	10°03.243	104°06.789	1,84	9	70	6,55	1	1,9	1,1	0,4	0	10	4	0,3	0	25,25	
3	07/06/04	22h42	0h42	10°06.837	104°06.611	2,38	10	70	9,2	0,3	2,1	0,2	0,5	0,23	20	3,5	0	0	36,03	
4	07/06/04	0h55	2h56	10°03.038	104°06.562	2	10	70	10,7	0,85	4,9	0,8	0,35	0,3	20	6	0,2	0	44,1	
5	08/06/04	3h13	5h13	10°06.976	104°06.275	2,05	9	70	9,45	0,95	4,7	2,8	1,8	1,8	15	8	0,4	0	44,9	
6	09/06/04	6h47	8h47	10°02.506	104°04.916	1,95	8	70	0,3	0,15	2	0,85	2,8	0,85	0,8	1,5	0	0	9,25	
Tổng sản lượng theo đối tượng khai thác									4377	3,71	21,9	7,85	7,3	3,98	83,8	27	0,9	0	200,21	

Bảng 8: Thống kê kết quả thử nghiệm thiết bị TED hình chữ nhật tàu KG1479^BTS chuyến 8 (từ 16/6 – 25/6/2004)

TT	Ngày tháng	Tđ.thả lưới	Tđ.thu lưới	Vị trí thả lưới		Tốc độ dất lưới (hl/h)	Độ sâu (m)	Chiều dài cáp thả (m)	Thành phần sản lượng (kg)										Tổng	Ghi chú
				Vĩ độ	Kinh độ				Tôm		Cá các loại		Mực		Cá phân		Thành phần khác			
									Đọt trong	Đọt ngoài	Đọt trong	Đọt ngoài	Đọt trong	Đọt ngoài	Đọt trong	Đọt ngoài	Đọt trong	Đọt ngoài		
1	16/06/04	17h53	19h53	10°11.359	104°08.988	2,05	10	70	6,24	0,45	1,5	0,95	0,95	0,75	12,4	5,1	0	0,25	28,59	
2	16/06/04	21h18	23h21	10°07.258	104°06.329	2,1	8	70	12,3	0,45	2	1,2	1,2	0,15	30	4	1,43	0,55	53,28	
3	17/06/04	1h56	3h57	10°07.144	104°06.494	2,05	8	70	10,28	1,5	1,4	2,3	1,5	1,3	30	10	1,1	0,53	59,91	
4	17/06/04	4h16	0h06	10°06.045	104°06.385	2,05	8	70	7,45	0,13	4,1	2,4	1	0,3	19,4	9,8	0	0,25	44,83	
5	17/06/04	18h10	20h10	10°07.589	104°06.436	1,95	9	70	8,71	0,95	5,8	2,5	2,2	1,6	6	3	0,25	0,15	31,16	
6	17/06/04	22h39	0h40	10°01.883	104°06.424	2,5	8	70	15,6	0,95	2,8	1,5	2,3	0,4	23,1	6,8	1,25	0,15	54,85	
7	20/06/04	17h50	19h50	10°01.584	104°06.436	2,1	8	70	9,18	0,34	6,6	1,9	2,1	0	10	1,2	0,35	0	31,67	
8	20/06/04	20h05	22h06	10°05.511	104°06.450	2,16	8	70	12,7	0,42	2,6	1,45	1,2	0	21,9	2,4	0,35	0,26	43,28	
9	20/06/04	22h24	0h24	10°01.910	104°06.537	2,1	8	70	6,57	0,32	2,8	1,4	0,55	0,05	8	1,5	0,2	0,1	21,49	
10	21/06/04	0h40	2h40	10°06.110	104°06.557	2,1	8	70	8,25	0,23	1,9	0,25	0,75	0	12	1,5	0,1	0,1	25,08	
11	21/06/04	2h56	4h58	10°10.150	104°07.305	1,9	9	70	9,95	0,46	1,5	0,6	0,8	0	10	1,5	0	0	24,81	
12	24/06/04	18h00	20h00	10°10.148	104°06.007	2,1	8	70	7,77	0,035	4,7	1,2	0,3	0	11,3	2,6	0	0	27,905	
13	24/06/04	20h15	22h16	10°08.355	104°06.548	2,27	8	70	13,87	0,18	2	0,45	0,55	0	10	3	0,1	0	30,15	
14	24/06/04	22h31	0h31	10°09.212	104°10.827	2,05	9	70	4,3	4,15	1,7	0	0,45	0,3	9,7	2	0,03	0,25	22,88	
15	25/06/04	0h53	2h58	10°09.499	104°15.138	2,1	9	70	7,3	3,2	0,75	0,4	0,25	0,1	10	5	0,2	0,65	27,85	
16	25/06/04	5h40	7h41	10°13.253	104°20.727	2,22	9	70	0,38	0,023	5,45	1,2	0,7	0,015	0,5	0,3	0	0	8,568	
Tổng sản lượng theo đối tượng khai thác									140,9	13,788	47,6	19,7	16,8	4,965	224,3	59,7	5,36	3,24	536,303	

Bảng 9: Thống kê kết quả thử nghiệm thiết bị TED hình tròn tàu KG1479^BT_S chuyến 3 (từ 30/11 – 8/12/2003)

TT	Ngày tháng	Tđ.thả lưới	Tđ.thu lưới	Vị trí thả lưới		Tốc độ dất lưới (h/h)	Độ sâu (m)	Chiều dài cáp thả (m)	Thành phần sản lượng (kg)										Tổng	Ghi chú
				Vĩ độ	Kinh độ				Tôm		Cá các loại		Mực		Cá phân		Thành phần khác			
									Đọt trong	Đọt ngoài	Đọt trong	Đọt ngoài	Đọt trong	Đọt ngoài	Đọt trong	Đọt ngoài	Đọt trong	Đọt ngoài		
1	30/11/03	17h44	19h44	10°05.332	104°38.787	2,2	8	50	10,375	0,24	6,6	1,05	2,25	0,2	7,25	5,25	0	0,15	33,365	
2	30/11/03	20h00	21h59	10°03.950	104°40.457	2,16	8	50	9,4	0,45	2,25	0,88	0,65	0,12	6,5	3,85	0,08	0	24,18	
3	01/12/03	22h37	00h37	10°03.973	104°39.071	2,15	8	50	10,1	0,35	1,85	0,85	0,87	0,1	9,6	4,55	0,26	0,4	28,93	
4	02/12/03	00h54	02h52	10°05.081	104°38.402	1,94	8	50	13,25	0,79	3,95	0,85	1,7	0,12	8,5	3,55	0	0,06	32,77	
5	02/12/03	23h27	01h30	10°07.095	104°28.701	2,21	12	50	17,02	7,33	0,85	0,55	0,67	0,69	20	10,45	0,51	0	58,07	Sự cố
6	03/12/03	16h40	18h44	10°05.217	104°29.573	2,2	10	50	10,19	2,625	4,35	0,85	7,53	0,16	12	12	0	0,13	49,835	
7	03/12/03	19h00	21h00	10°05.369	104°29.074	2,27	10	50	21,77	2,08	1,85	0,2	0,94	0,18	10	12	0	0	49,02	
8	04/12/03	21h35	23h3	10°05.309	104°28.401	2,32	10	50	14,36	6,94	6,75	1,35	1,15	0	15	20	0	0,25	65,8	Sự cố
9	04/12/03	23h48	01h49	10°06.174	104°28.230	2,32	10	50	20,55	3,55	1,75	0,15	0,7	0,35	15	11	0	0	53,05	
10	05/12/03	16h37	18h41	10°06.066	104°29.174	2,21	10	50	10,78	1,46	3,75	0,5	8,88	0,35	10	10	0	0	45,72	
11	05/12/03	18h59	21h01	10°07.504	104°28.665	2,11	10	50	16,76	0,5	2,25	0,06	1,24	0,1	12	10	0	0	42,91	
12	06/12/03	21h33	23h33	10°06.166	104°28.245	2,19	10	50	17,27	1,25	1,75	0,6	1,4	0,1	10	8	0	0	40,37	
13	06/12/03	23h51	01h51	10°06.587	104°28.952	2,15	10	50	12,87	3,88	0,95	0,2	1,55	0	5	15	0	0,2	39,65	Sự cố
14	08/12/03	03h05	05h04	10°07.061	104°28.701	2,1	10	50	10,195	3,89	1,65	0,75	1,75	0,25	20	15	0	0,1	53,585	Sự cố
Tổng sản lượng theo đối tượng khai thác									194,89	35,335	40,55	8,84	31,28	2,72	160,85	140,65	0,85	0,84	617,26	

Bảng 10: Thống kê kết quả thử nghiệm thiết bị TED hình tròn tàu KG1479^BT_S chuyến 4 (từ 9/12 – 17/12/2003)

TT	Ngày tháng	Tđ.thả lưới	Tđ.thu lưới	Vị trí thả lưới		Tốc độ dất lưới (h/h)	Độ sâu (m)	Chiều dài cáp thả (m)	Thành phần sản lượng (kg)										Tổng	Ghi chú
				Vĩ độ	Kinh độ				Tôm		Cá các loại		Mực		Cá phân		Thành phần khác			
									Đọt trong	Đọt ngoài	Đọt trong	Đọt ngoài	Đọt trong	Đọt ngoài	Đọt trong	Đọt ngoài	Đọt trong	Đọt ngoài		
1	09/12/03	17h48	19h48	10°11.945	104°13.722	1,9	9	70	5,05	0,375	0,7	0,35	0,7	0	10	6	0,2	0	23,375	
2	09/12/03	20h06	22h03	10°12.540	104°11.388	2,1	9	70	2,65	6,34	0,5	1,25	0,3	1,36	3,95	6	0	0	22,35	Sự cố
3	11/12/03	21h31	23h32	10°03.966	104°07.152	2,2	16	70	12,16	0,995	5,35	0,55	2,05	0	30	25	0,95	0,4	77,455	
4	11/12/03	23h52	01h50	10°05.384	104°07.119	2,1	15	70	10,49	2,45	4,35	0,45	3,2	0,45	15	20	0,2	0,2	56,79	
5	13/12/03	16h19	18h21	10°08.138	104°33.409	2	8	50	3,66	1,49	3,35	1,25	8,6	0,9	6	10	0	0	35,25	
6	13/12/03	18h42	20h30	10°06.441	104°37.101	1,9	9	50	3,86	1,06	2,45	0,85	0,85	0	0	0	0,12	0	9,19	Sự cố
7	14/12/03	20h47	22h43	10°04.290	104°39.478	2	8	50	16,45	1,24	3,45	0,75	2,33	0,1	12	3,75	0,25	0,5	40,82	
8	14/12/03	22h55	00h56	10°03.348	104°38.964	2	8	50	18,52	2,02	2,95	1,15	1,8	0,2	5	3	0	0,5	35,14	
9	16/12/03	02h23	04h22	10°02.648	104°39.135	2,2	8	50	10,64	2,89	1,95	0,5	1,3	0	5	6	0	0	28,28	
10	16/12/03	16h25	18h28	10°06.822	104°40.187	2,3	8	50	4,14	1,44	8,6	2,15	3,9	0,3	7	10	0	0	37,53	
11	16/12/03	18h40	20h40	10°02.367	104°38.855	2,3	8	50	11,72	2,7	2,45	0,85	1,4	0,1	6	4	0	0	29,22	
Tổng sản lượng theo đối tượng khai thác									99,34	23	36,1	10,1	26,43	3,41	99,95	93,75	1,72	1,6	395,4	

Bảng 11: Thống kê kết quả thử nghiệm thiết bị TED hình tròn tàu KG1479^BTS chuyến 5 (từ 7/5 – 13/5/2004)

TT	Ngày tháng	Tđ.thả lưới	Tđ.thu lưới	Vị trí thả lưới		Tốc độ đất lưới (hl/h)	Độ sâu (m)	Chiều dài cáp thả (m)	Thành phần sản lượng (kg)										Tổng	Ghi chú
				Vĩ độ	Kinh độ				Tôm		Cá các loại		Mực		Cá phân		Thành phần khác			
									Đút trong	Đút ngoài	Đút trong	Đút ngoài	Đút trong	Đút ngoài	Đút trong	Đút ngoài	Đút trong	Đút ngoài		
1	09/05/04	18h10	20h12	10°01.469	104°06.391	2,16	10	75	17,05	0,05	13,7	1,9	1,6	0	19,1	0,35	1,3	0	55,05	
2	09/05/04	20h25	22h30	10°05.850	104°06.521	2,16	10	75	26,15	0,14	2,5	0,35	0,55	0,02	22,9	1,2	0,5	0,25	54,56	
3	09/05/04	22h45	0h50	10°10.264	104°06.415	2,22	10	75	21,85	0,07	1,5	0,15	0,7	0	39	2,8	0,25	0	66,32	
4	10/05/04	1h04	3h02	10°12.024	104°06.982	2,22	10	75	14,9	0,15	2,5	0,17	1,5	0,12	21,1	2,5	0,9	0	43,84	
5	11/05/04	15h57	18h02	10°08.833	104°26.424	2,27	8	60	0,17	0,1	1,7	0,4	0,35	0	1,25	0,65	0	0	4,62	
6	11/05/04	18h17	20h17	10°05.567	104°28.967	2,1	8	60	6	0,52	2,3	2,4	1,8	0,05	13,8	0,4	0	0	27,27	
7	11/05/04	20h30	22h32	10°07.698	104°31.908	2,22	8	60	2,5	0,44	1,2	0,55	0,45	0	4,6	2,7	0,2	0	12,64	
8	11/05/04	22h49	0h50	10°03.613	104°32.314	2	8	60	4,25	1,56	1,8	0,6	0,45	0,2	5	3,3	0,2	0	17,36	
9	12/05/04	1h05	3h05	10°06.366	104°34.893	2,05	8	60	4,7	0,69	0,7	0,05	1,5	0,2	8,8	2,2	0	0,25	19,09	
10	13/05/04	14h39	16h39	10°12.501	104°29.220	2,27	8	60	0,45	0,69	3,4	0,7	0,75	0,35	14,7	3,8	0,15	0	24,99	
11	13/05/04	16h52	18h52	10°13.856	104°24.843	2,16	8	60	3,45	0,6	3,2	0,45	1,2	0	4,9	1	0	0	14,80	
12	13/05/04	21h25	23h23	10°16.638	104°21.098	2,16	8	60	3,3	1,6	1,1	0	1,9	0,05	17	11,5	0	0	36,45	
13	13/05/04	23h37	1h39	10°15.837	104°24.038	2,05	8	60	3,9	0,3	1,8	0,55	0,5	0	13,3	1,55	0,2	0,25	22,35	
Tổng sản lượng theo đối tượng khai thác									108,67	6,91	37,4	8,27	13,25	0,99	185,45	33,95	3,7	0,75	399,34	

Bảng 12: Thống kê kết quả thử nghiệm thiết bị TED hình tròn tàu KG1479^BTS chuyến 6 (từ 16/5 – 24/5/2004)

TT	Ngày tháng	Tđ.thả lưới	Tđ.thu lưới	Vị trí thả lưới		Tốc độ đất lưới (hl/h)	Độ sâu (m)	Chiều dài cáp thả (m)	Thành phần sản lượng (kg)										Tổng	Ghi chú
				Vĩ độ	Kinh độ				Tôm		Cá các loại		Mực		Cá phân		Thành phần khác			
									Đút trong	Bao đút	Đút trong	Bao đút	Đút trong	Bao đút	Đút trong	Bao đút	Đút trong	Bao đút		
1	19/05/04	18h00	20h01	10°10.454	104°06.170	2,16	10	75	11,27	0,25	8,9	1,7	1,1	0,02	35,2	2,4	0,5	0	61,34	
2	21/05/04	14h41	16h50	10°05.967	104°07.268	2,22	10	75	1,6	0,05	11,5	2,25	3,4	0,25	16,7	2,4	0	0	38,15	
3	21/05/04	17h03	19h05	10°08.819	104°07.439	2,1	10	75	5,2	1	7,7	4,2	1,5	0,55	103	53	0,35	0	176,5	
4	21/05/04	19h29	21h31	10°13.352	104°07.975	2,1	10	75	18,3	0,24	4	0,55	1,85	0,2	11,6	2	0,4	0	39,14	
5	22/05/04	0h10	2h10	10°15.091	104°08.242	2,05	10	75	22,05	0,75	2	0,15	2,2	0,25	17,5	2,5	0,35	0	47,75	
Tổng sản lượng theo đối tượng khai thác									58,42	2,29	34,1	8,85	10,05	1,27	184	62,3	1,6	0	362,88	

Bảng 13: Thống kê kết quả thử nghiệm thiết bị TED hình tròn tàu KG1479^BTS chuyến 7 (từ 6/6 – 12/6/2004)

TT	Ngày tháng	Tđ.thả lưới	Tđ.thu lưới	Vị trí thả lưới		Tốc độ dất lưới (hl/h)	Độ sâu (m)	Chiều dài cáp thả (m)	Thành phần sản lượng (kg)										Tổng	Ghi chú
				Vĩ độ	Kinh độ				Tôm		Cá các loại		Mực		Cá phân		Thành phần khác			
									Đụt trong	Đụt ngoài	Đụt trong	Đụt ngoài	Đụt trong	Đụt ngoài	Đụt trong	Đụt ngoài	Đụt trong	Đụt ngoài		
1	80/06/04	14h45	16h45	10°01.298	104°04.049	1,95	6	70	0	0	50	60	2,3	0	2,1	0,5	0	0	114,9	
2	09/06/04	3h55	5h55	10°02.793	104°07.027	1,95	8	70	4,2	0,2	2,9	0,15	0,75	0,1	13	0,8	0	0	22,1	
3	10/06/04	15h05	17h02	10°10.670	104°05.506	1,9	8	70	0,36	0,24	2,7	0,55	1	0,15	1,3	6,2	0	0	12,5	
4	10/06/04	17h41	19h43	10°07.990	104°05.713	1,84	8	70	5,67	0,33	5,2	0,27	0,31	0	18,2	1,6	0	0	31,58	
5	10/06/04	19h58	21h58	10°04.190	104°06.151	1,9	9	70	12,6	0,25	4,7	0,25	0,9	0	30	2	0,15	0	50,85	
6	10/06/04	22h14	0h15	10°06.605	104°06.426	1,95	9	70	14,25	0,23	4,7	0,6	0,7	0	36,9	2,1	0,5	0	59,98	
7	11/06/04	0h28	2h28	10°02.770	104°06.213	2,05	8	70	4,56	0,005	0,45	0	0,01	0,01	4,4	0,25	0,6	0,15	10,435	
8	11/06/04	6h48	8h47	10°01.351	104°05.216	2,16	7	70	0	0	2,75	0,45	3,1	0,2	1,5	0,3	0	0	8,3	
9	12/06/04	19h11	21h11	10°01.702	104°05.093	2	8	70	11,68	0,19	4,7	0,38	2,1	0	13,2	0,4	0,35	0,3	33,3	
Tổng sản lượng theo đối tượng khai thác									53,32	1,445	78,1	62,65	11,17	0,46	120,6	14,15	1,6	0,45	343,945	

Bảng 14: Thống kê kết quả thử nghiệm thiết bị TED hình tròn tàu KG1479^BTS chuyến 8 (từ 16/6 – 25/6/2004)

TT	Ngày tháng	Tđ.thả lưới	Tđ.thu lưới	Vị trí thả lưới		Tốc độ dất lưới (hl/h)	Độ sâu (m)	Chiều dài cáp thả (m)	Thành phần sản lượng (kg)										Tổng	Ghi chú
				Vĩ độ	Kinh độ				Tôm		Cá các loại		Mực		Cá phân		Thành phần khác			
									Đụt trong	Đụt ngoài	Đụt trong	Đụt ngoài	Đụt trong	Đụt ngoài	Đụt trong	Đụt ngoài	Đụt trong	Đụt ngoài		
1	18/06/04	18h02	20h02	10°02.352	104°06.156	2,1	8	70	4,27	0,05	13,4	1,1	1,8	0	40	2,25	0,25	0	63,12	
2	18/06/04	20h29	22h29	10°02.264	104°06.318	2,4	9	70	9,25	0,1	4,6	0,2	2,3	0	18,2	1,1	0,25	0,25	36,25	
3	18/06/04	22h50	0h52	10°00.927	104°06.466	2,1	9	70	8,12	0,22	2,6	0,3	1,9	0	15	1,2	0,6	0,25	30,19	
4	19/06/04	01h10	3h10	10°03.755	104°06.362	1,9	9	70	9,77	0,08	3,9	0,35	1,05	0	15	1,5	0,3	0	31,95	
5	21/06/04	15h57	17h55	10°12.895	104°09.126	2,32	8	70	0,8	0,23	5,4	1,1	1,4	0,1	4	1	0	0	14,03	
6	21/06/04	18h11	20h15	10°16.428	104°06.734	2,05	9	70	11,95	0,44	4	0,6	0,7	0	20	1,2	0,9	0	39,79	
7	21/06/04	20h35	22h35	10°16.926	104°07.027	2,1	9	70	12,6	0,5	1,5	0,6	1,45	0	8	1,2	0	0	25,85	
8	22/06/04	20h11	22h12	10°15.379	104°06.746	2,22	8	70	14,3	0,35	2,3	0,55	1,5	0	12	2,5	0,75	0,3	34,55	
9	22/06/04	22h29	0h30	10°15.374	104°07.759	2,1	8	70	10,25	0,7	1,4	0,05	1,8	0,15	8	2	0,85	0,15	25,35	
10	23/06/04	0h43	2h41	10°16.200	104°07.535	2,16	8	70	7,45	0,75	1,95	0,35	1,2	0,1	8,1	2,6	1,4	0,45	24,35	
11	23/06/04	3h20	5h20	10°12.123	104°07.598	2,32	8	70	9,32	0,34	1,7	0,22	2,25	0,5	21,2	1,8	0	0	37,33	
Tổng sản lượng theo đối tượng khai thác									98,08	3,76	42,75	5,42	17,35	0,85	169,5	18,35	5,3	1,4	362,76	

Bảng 15: Thống kê kết quả thử nghiệm thiết bị TED hình ovan tàu KG1479^BT^S chuyến 1 (từ 9/11 – 17/11/2003)

TT	Ngày tháng	Tđ.thả lưới	Tđ.thu lưới	Vị trí thả lưới		Tốc độ đất lưới (hl/h)	Độ sâu (m)	Chiều dài cáp thả (m)	Thành phần sản lượng (kg)								Tổng	Ghi chú		
				Vĩ độ	Kinh độ				Tôm		Cá các loại		Mực		Cá phân				Thành phần khác	
									Đút trong	Đút ngoài	Đút trong	Đút ngoài	Đút trong	Đút ngoài	Đút trong	Đút ngoài			Đút trong	Đút ngoài
1	09/11/03	18h15	20h15	10°09.320	104°19.403	1,99	10	80	4,46	0,24	1,15	0,38	0,85	0,04	8,3	0,2	0	0	15,62	
2	09/11/03	20h31	22h33	10°09.566	104°18.169	1,99	10	80	4,35	0,2	1,65	0,4	0,95	0,17	8,2	3,45	0,3	0,1	19,77	
3	10/11/03	18h25	20h23	10°05.414	104°13.031	1,99	9	80	3,27	0,07	1,75	0,55	2,4	0	7,1	1,45	0	0,15	16,74	
4	10/11/03	20h42	22h42	10°07.510	104°15.896	1,99	10	80	6,4	0,22	1,95	0,1	0,67	0	10,1	4,55	0	0	23,99	
5	10/11/03	18h18	20h20	10°06.432	104°16.866	2	10	70	6,95	0,15	1,95	0	0,9	0	10,75	2,15	0,1	0	22,95	
6	11/11/03	20h35	22h46	10°05.089	107°18.141	2	10	80	10,35	0,99	2,05	0,45	0,66	0	8,7	7,2	0	0	30,395	
7	11/11/03	23h05	01h06	10°07.035	104°20.221	2,11	9	80	5,64	0,2	2,15	0,25	0,5	0	8,45	3,05	0	0,05	20,29	
8	12/11/03	18h10	20h12	10°05.349	104°31.132	1,9	7	70	4	3,7	1,05	0,5	0,4	0,4	11,15	10,75	0	0	31,95	Sự cố
9	12/11/03	20h32	22h34	10°07.607	104°33.984	2	7	70	4,15	0,46	1,95	0,1	0,8	0	20,05	3,25	0,2	0	30,96	
10	13/11/03	17h37	19h41	10°07.273	104°36.866	2	7	70	8,1	0,3	2,25	1,05	2,25	0	7,8	3,75	0	0	25,5	
11	13/11/03	19h56	21h57	10°03.705	104°35.440	2,05	7	70	6	0,8	1,15	0,65	1,28	0,18	11,05	6,3	0	0	27,41	
12	14/11/03	17h36	19h41	10°05.543	104°38.172	2	10	80	6,03	0,58	2,35	1,05	2,1	0	17,4	4,35	0	0	33,86	
13	14/11/03	19h55	21h56	10°04.295	104°40.249	1,94	10	70	7,24	0,28	3,05	0,35	1,45	0	17,1	1,45	0	0	30,92	
14	15/11/03	17h50	19h46	10°01.811	104°32.061	2	8	70	8,7	1,45	2,05	0,5	1,75	0,1	10,85	4,25	0	0,19	29,84	
15	15/11/03	20h01	21h57	10°03.943	104°30.309	2,11	8	70	6,95	0,47	2,45	0,5	1,4	0,11	16,2	2,85	0,8	0,35	32,08	
16	15/11/03	22h10	00h10	10°03.115	104°31.399	2,05	8	70	7,3	1	1,3	1,05	1,28	0,18	13,05	3,65	0,3	0,6	29,71	
17	16/11/03	18h08	20h06	10°02.255	104°31.572	2,1	8	70	9,93	0,6	0,95	0,15	1,08	0	8,65	3,95	0	0,28	25,59	
18	16/11/03	20h21	22h29	10°04.942	104°32.043	2,1	8	70	6,32	0,48	2,05	0,75	0,65	0,2	11,55	2,45	0,42	0	24,87	
Tổng sản lượng theo đối tượng khai thác									100,75	9,44	32,2	8,28	21,37	1,38	195,3	58,3	2,12	1,72	440,495	

Bảng 16: Thống kê kết quả thử nghiệm thiết bị TED hình ovan tàu KG1479^BTS chuyến 2 (từ 18/11 – 25/11/2003)

TT	Ngày tháng	Tđ.thả lưới	Tđ.thu lưới	Vị trí thả lưới		Tốc độ đất lưới (hl/h)	Độ sâu (m)	Chiều dài cáp thả (m)	Thành phần sản lượng (kg)										Tổng	Ghi chú
				Vĩ độ	Kinh độ				Tôm		Cá các loại		Mực		Cá phân		Thành phần khác			
									Đạt trong	Đạt ngoài	Đạt trong	Đạt ngoài	Đạt trong	Đạt ngoài	Đạt trong	Đạt ngoài	Đạt trong	Đạt ngoài		
1	18/11/03	17h31	19h37	10°07.139	104°19.530	2,1	15	80	8,22	0,71	6,45	2,05	3,15	0,12	30	19,6	0,95	0,85	72,1	
2	18/11/03	20h00	21h58	10°03.277	104°17.875	2,11	15	70	6,69	0	2,85	0	1,85	0	20	0	1	0	32,39	
3	18/11/03	22h16	00h13	10°05.503	104°18.877	2,2	15	70	7,93	0,35	3,05	0,85	1,02	0	20	14	0,46	0,9	48,56	
4	20/11/03	00h59	03h03	10°06.916	104°19.710	2,15	15	70	8,23	0,32	2,25	0,4	1,2	1	10	5,25	0,5	0,5	29,65	
5	20/11/03	03h22	05h15	10°05.729	104°18.732	2,15	15	70	10,35	0,26	1,55	0,35	0,83	0,1	10	5,75	0	0	29,19	
6	20/11/03	16h14	18h18	9°59.639	104°16.796	2,2	16	70	0,95	0,2	3,75	0,95	2,72	0,55	15	6	0	0	30,12	
7	20/11/03	18h33	20h34	9°58.873	104°18.682	2,27	16	70	13	1,83	1,65	0,85	0,65	0	10	3,55	0,18	0,35	32,06	
8	20/11/03	20h49	22h55	9°59.870	104°14.917	2,16	16	70	7,54	0,67	1,75	1,25	0,8	0,22	15	8	0,45	0,23	35,91	
9	21/11/03	19h20	21h20	9°58.764	104°18.930	2,37	16	70	12,9	0,77	1,35	0,1	0,75	0,1	15	2,25	0	0	33,22	
10	21/11/03	21h37	23h42	10°01.180	104°15.132	2,27	16	70	17,92	0,32	3,75	0,22	0,7	0	30	15	1	0	68,91	
11	22/11/03	00h10	02h12	9°58.653	104°38.990	2,1	16	70	16,7	0,5	2,75	0,12	1,4	0	20	10	0,58	0,25	52,3	
12	22/11/03	02h34	04h34	10°01.257	104°15.233	2,17	16	70	9,9	0	1,75	0	0,9	0	15,3	0	0,4	0	28,25	
13	23/11/03	02h25	04h20	9°45.327	104°06.670	2,15	40	150	7,86	0,8	5,25	0,4	2,25	0,15	10	0,7	0,42	0	27,83	
14	23/11/03	04h43	06h37	9°45.635	104°01.910	1,84	40	150	2,55	0,35	11,25	2,85	4,1	0,7	6	2,2	0	0	30	
15	24/11/03	17h58	20h00	10°01.515	104°31.607	2,2	11	70	18,77	0,33	2,15	1,05	1,25	0	22	8	0,3	0,3	54,15	
16	24/11/03	20h20	22h23	10°05.727	104°29.225	2,15	11	70	16,46	0,38	1,95	0,75	0,4	0	20	22	0,4	0	62,34	
17	24/11/03	23h02	00h58	10°12.466	104°28.493	2,1	11	70	3,13	0,74	4,25	1,45	0,2	0	7	15	0	0	31,77	
18	25/11/03	01h26	03h28	10°14.568	104°28.905	2,2	10	70	5,73	2,67	1,45	1,65	0,4	0	15	10	0	0,3	37,2	Sự cố
19	25/11/03	03h50	05h40	10°13.362	104°24.591	2,1	10	70	7,51	1,37	2,75	1	0,8	0,2	10	7	0,3	0	30,93	
Tổng sản lượng theo đối tượng khai thác									182,34	12,57	61,95	16,29	25,37	3,14	300,3	154,3	0,93	3,68	766,88	

Bảng 17: Thống kê kết quả thử nghiệm thiết bị TED hình ovan tàu KG1479^BT_S chuyến 3 (từ 30/11 – 8/12/2003)

TT	Ngày tháng	Td.thả lưới	Td.thu lưới	Vị trí thả lưới		Tốc độ dất lưới (hl/h)	Độ sâu (m)	Chiều dài cáp thả (m)	Thành phần sản lượng (kg)										Tổng	Ghi chú
				Vĩ độ	Kinh độ				Tôm		Cá các loại		Mực		Cá phân		Thành phần khác			
									Đút trong	Đút ngoài	Đút trong	Đút ngoài	Đút trong	Đút ngoài	Đút trong	Đút ngoài	Đút trong	Đút ngoài		
1	30/11/03	22h17	00h27	10°05.247	104°40.930	2	8	50	12	0,52	1,85	0,75	1,2	0	9,8	3,25	0,44	0	29,81	
2	01/12/03	00h34	02h33	10°04.127	104°40.680	2	8	50	13,95	0,605	2,25	1,05	1,68	0,12	6,7	4,15	0	0,34	30,845	
3	02/12/03	03h11	05h10	10°04.587	104°38.341	1,94	8	50	9,92	1,44	1,95	0,38	1,65	0,03	6,2	3,75	0,76	0,23	26,31	
4	02/12/03	14h02	16h03	10°07.978	104°34.019	2,21	8	50	0,87	0,54	2,35	3,65	3,45	0,3	6	18,65	0,55	0	36,36	Sự cố
5	02/12/03	16h21	18h21	10°04.274	104°33.850	2,21	8	50	2,85	0,325	5,75	1,25	4,6	0,12	20	17,8	0,37	0	53,065	
6	03/12/03	21h21	23h21	10°04.317	104°29.503	2,27	10	50	18,37	5,97	0,65	1,2	0,92	0	10	10	0	0,36	47,47	Sự cố
7	03/12/03	23h40	01h41	10°05.343	104°29.067	2,27	10	50	15,13	0,75	0,7	0,1	0,3	0	15	20	0	0	51,98	
8	05/12/03	02h10	04h13	10°06.326	104°28.987	2,32	10	50	26,45	3,425	1,25	0,2	0,5	0	15	10	0	0	56,825	
9	05/12/03	21h23	23h23	10°07.033	104°28.868	2,11	10	50	6,59	12,48	0,55	0,75	0,1	0,7	4,15	10	0	0	35,32	Sự cố
10	05/12/03	23h40	01h40	10°06.364	104°29.406	2,11	10	50	13,53	2,96	0,6	0,22	0,78	0	4	10	0	0	32,09	
11	07/12/03	02h11	04h10	10°06.011	104°29.054	2,15	10	50	15,43	4,29	0,35	0,05	0,6	0,2	7	8,3	0	0,43	36,65	
12	07/12/03	17h54	19h58	10°04.665	104°30.617	2,1	10	50	15,95	1,97	0,95	0,45	0,58	0,61	7	10	0,15	0	37,66	
13	07/12/03	20h13	22h11	10°07.942	104°28.411	2,05	10	50	10,33	4,15	1,05	0,35	0,54	0,45	7	8	0	0	31,87	Sự cố
Tổng sản lượng theo đối tượng khai thác									161,37	39,425	20,25	10,4	16,9	2,53	117,85	133,9	2,27	1,36	506,255	

Bảng 18: Thống kê kết quả thử nghiệm thiết bị TED hình ovan tàu KG1479^BT_S chuyến 4 (từ 9/12 – 17/12/2003)

TT	Ngày tháng	Td.thả lưới	Td.thu lưới	Vị trí thả lưới		Tốc độ dất lưới (hl/h)	Độ sâu (m)	Chiều dài cáp thả (m)	Thành phần sản lượng (kg)										Tổng	Ghi chú	
				Vĩ độ	Kinh độ				Tôm		Cá các loại		Mực		Cá phân		Thành phần khác				
									Đút trong	Đút ngoài	Đút trong	Đút ngoài	Đút trong	Đút ngoài	Đút trong	Đút ngoài	Đút trong	Đút ngoài			
1	09/12/03	22h23	00h22	10°13.416	104°12.614	2,1	9	70	4,56	3,71	0,65	0,2	1,45	1,2	1	2,15	0	0	14,92	Sự cố	
2	10/12/03	00h41	02h40	10°13.772	104°12.481	2,2	9	70	6,3	4,33	3,75	2,95	1,1	0,25	4	10	0	0,35	33,03	Sự cố	
3	12/12/03	02h14	04h17	10°05.094	104°07.342	2,1	15	70	10,46	0,42	3,75	0,8	4,45	0	20	10	0,7	0,7	51,28		
4	12/12/03	16h00	18h00	10°11.183	104°15.209	2,2	10	70	1,21	3,3	4,25	0,2	5,95	0,12	7	4	0,35	0	26,38	Sự cố	
5	12/12/03	18h14	20h16	10°07.491	104°12.529	2,1	10	70	8,37	0,32	1,05	0,3	2	0	12	5	0,2	0,4	29,64		
6	13/12/03	23h27	01h29	10°05.840	104°39.017	2,2	7	50	8,25	3,19	1,15	0,55	0,95	0,3	5	3	0	0	22,39	Sự cố	
7	14/12/03	01h44	03h42	10°02.761	104°38.296	2,1	7	50	17,6	0	3,15	0	0,9	0	10	0	0,2	0	31,85		
8	15/12/03	01h13	03h17	10°03.600	104°39.179	2	8	50	13,68	1,22	1,15	0,3	0,6	0	8	4	0,15	0,2	29,3		
9	15/12/03	16h20	16h27	10°06.443	104°40.069		8	50	0	0	0	0	0	0	0	0	0	0	0	0	Sự cố
10	15/12/03	16h46	18h45	10°05.982	104°40.111	2,2	8	50	5,86	1,1	4,85	2,35	5,5	0,9	4	3,5	0	0,1	28,16		
11	15/12/03	19h01	21h02	10°01.824	104°38.492	2,1	8	50	13,05	3,69	1,35	1,75	1,7	0,7	5	5	0	0,3	32,54	Sự cố	
12	17/12/03	01h34	03h35	10°02.715	104°38.904	2,1	8	50	13,79	0,97	1,15	0,6	1,22	0,4	5	2	0,15	0	25,28		
Tổng sản lượng theo đối tượng khai thác									103,13	22,25	26,25	10	25,82	3,87	81	48,65	1,75	2,05	324,77		

Bảng 19: Thống kê kết quả thử nghiệm thiết bị TED hình ovan tàu KG1479^BTS chuyến 5 (từ 7/5 – 13/5/2004)

TT	Ngày tháng	Tđ.thả lưới	Tđ.thu lưới	Vị trí thả lưới		Tốc độ đất lưới (hl/h)	Độ sâu (m)	Chiều dài cáp thả (m)	Thành phần sản lượng (kg)										Tổng	Ghi chú
				Vĩ độ	Kinh độ				Tôm		Cá các loại		Mực		Cá phân		Thành phần khác			
									Đút trong	Đút ngoài	Đút trong	Đút ngoài	Đút trong	Đút ngoài	Đút trong	Đút ngoài	Đút trong	Đút ngoài		
1	08/05/04	18h06	20h05	10°04.381	104°06.016	2,27	10	75	14,77	0,10	4,3	0,25	1,6	0	7,4	0,25	1,35	0	30,02	
2	08/05/04	20h26	22h25	10°02.177	104°06.727	2,05	10	75	11,47	0,06	2,9	0	0,8	0,02	16,5	0,25	0,6	0	32,6	
3	08/05/04	22h46	0h45	10°02.643	104°06.748	2,1	10	75	22,85	0,28	3,8	0,20	1,8	0,05	12,7	0,75	1,15	0	43,58	
4	09/05/04	01h05	03h02	10°01.692	104°07.106	2,32	10	75	14,7	1,37	3,2	0,15	1,1	0,12	0	0,00	1,05	0,05	21,74	
5	09/05/04	03h17	05h18	10°02.706	104°06.902	2,1	10	75	13,57	0,12	3	0,05	1,35	0,15	13,1	0,75	1,7	0	33,79	
6	10/05/04	15h37	17h39	10°11.563	104°11.995	2,22	10	75	0,6	0,30	7,5	3,00	3	0,50	2,8	2,20	0,05	0,1	20,05	
7	10/05/04	18h00	20h01	10°08.936	104°07.681	2,27	10	75	16,56	0,40	1,95	0,50	1	0,10	13,8	2,40	0,25	0	36,96	
8	10/05/04	20h15	22h17	10°09.088	104°06.592	2,27	9	75	18,5	0,45	1,7	0,35	0,8	0,10	14,3	2,70	0,6	0,15	39,65	
9	10/05/04	22h31	0h34	10°04.625	104°06.615	2,1	10	75	16,25	1,40	3,9	0,20	0,35	0	12,9	2,40	0,15	0,05	37,6	
10	11/05/04	0h48	03h48	10°06.528	104°10.658	2,16	10	75	34,3	0,25	4	0,45	2,05	0	45,5	3,00	0,35	0	89,9	
Tổng sản lượng theo đối tượng khai thác									163,57	0,10	36,25	5,15	13,85	1,04	139	14,7	7,25	0,35	385,89	

Bảng 20: Thống kê kết quả thử nghiệm thiết bị TED hình ovan tàu KG1479^BTS chuyến 6 (từ 16/5 – 24/5/2004)

TT	Ngày tháng	Tđ.thả lưới	Tđ.thu lưới	Vị trí thả lưới		Tốc độ đất lưới (hl/h)	Độ sâu (m)	Chiều dài cáp thả (m)	Thành phần sản lượng (kg)										Tổng	Ghi chú
				Vĩ độ	Kinh độ				Tôm		Cá các loại		Mực		Cá phân		Thành phần khác			
									Đút trong	Đút ngoài	Đút trong	Đút ngoài	Đút trong	Đút ngoài	Đút trong	Đút ngoài	Đút trong	Đút ngoài		
1	16/05/04	19h36	21h37	9°29.079	104°41.549	2,22	10	75	11,6	1,1	5,7	0,6	0,7	0,25	2,4	0,8	0	0	23,15	
2	16/05/04	21h55	23h57	9°27.675	104°43.408	2,27	10	75	17,3	4,8	8,2	1,6	1,05	0,6	5,3	1,7	0	0	40,55	
3	17/05/04	0h11	2h15	9°25.596	104°42.375	2,27	10	75	10,4	6,7	0	0	0,9	0,5	24,8	9,7	0	0,2	53,2	
4	17/05/04	02h36	5h12	9°23.507	104°42.067	2,16	10	75	1,8	0,8	8,4	4,8	0,25	0	1,2	0,6	0	0	17,85	
5	20/05/04	18h48	20h47	10°01.065	104°06.067	1,95	10	75	10,2	1,4	3,3	0,45	1,1	0,02	9,2	2,2	0,35	0,15	28,37	
6	20/05/04	21h04	23h04	10°04.846	104°06.305	2,05	10	75	21,22	2,05	6	0,55	1,9	0,5	44,4	6,4	0,25	0	83,27	
7	20/05/04	23h24	1h26	10°06.076	104°06.851	2,32	10	75	17,7	4,42	2,25	1,3	0,9	0,2	40,2	9,8	0,2	0,05	77,02	
8	21/05/04	01h42	3h47	10°02.989	104°06.948	2,16	10	75	20,7	0,25	3,9	0,1	0,25	0,05	13,1	4,5	0,45	0	43,3	
9	21/05/04	04h03	5h55	10°07.571	104°06.976	2,05	10	75	6,8	1,6	4,9	1,15	1,2	0,6	14	3	0,65	0,05	33,95	
10	21/05/04	06h17	8h20	10°07.663	104°06.712	2,16	10	75	1,17	0,55	6,5	2,1	2,15	0,8	11,2	4	0,75	0	29,22	
11	23/05/04	18h06	20h00	10°09.681	104°06.335	2,22	10	75	7,55	1,1	3,2	0,15	1,2	0,3	15,2	3,6	0,85	0,15	33,3	
12	23/05/04	20h12	22h14	10°09.919	104°10.111	2,05	10	75	1,8	1,5	1,4	0,35	0,45	0,25	40	35	0	0	80,75	
13	23/05/04	22h29	0h30	10°10.297	104°14.369	2,05	10	75	11,85	0,2	2,9	0,15	0,75	0	35	1,8	0,35	0	53	
14	24/05/04	0h44	2h45	10°11.289	104°18.012	2,05	10	75	8,4	1,18	2,5	0,25	1,1	0,05	26	4,7	0	0	44,18	
15	24/05/04	02h59	5h00	10°13.691	104°21.594	1,95	10	75	21,9	1,25	0,35	0,95	0,25	0,55	6,6	4,3	0	0,25	36,4	
Tổng sản lượng theo đối tượng khai thác									170,4	28,9	59,5	14,5	14,15	4,67	288,6	92,1	3,85	0,85	677,51	

Bảng 21: Thống kê kết quả thử nghiệm thiết bị TED hình ovan tàu KG1479^BTS chuyến 7 (từ 6/6 – 12/6/2004)

TT	Ngày tháng	Tđ.thả lưới	Tđ.thu lưới	Vị trí thả lưới		Tốc độ dất lưới (hl/h)	Độ sâu (m)	Chiều dài cáp thả (m)	Thành phần sản lượng (kg)										Tổng	Ghi chú
				Vĩ độ	Kinh độ				Tôm		Cá các loại		Mực		Cá phân		Thành phần khác			
									Đút trong	Đút ngoài	Đút trong	Đút ngoài	Đút trong	Đút ngoài	Đút trong	Đút ngoài	Đút trong	Đút ngoài		
1	06/06/04	15h17	17h17	10°14.631	104°18.340	2	8	70	0,55	0,12	1,9	0,15	0,25	0,03	5,8	1,15	0	0	9,95	
2	06/06/04	18h02	20h01	10°10.360	104°12.952	2,05	9	70	3,67	0	4,1	0,2	0,25	0	12	0,6	0	0	20,82	
3	06/06/04	22h32	0h32	10°04.790	104°07.953	2,05	10	70	4,65	0,2	1,4	0,05	0,2	0	8	1,1	0	0	15,6	
4	07/06/04	0h48	2h48	10°08.860	104°07.689	2	10	70	10,8	0,04	2	0	1,05	0	25,2	0,5	0,15	0	39,74	
5	09/06/04	15h56	17h52	10°00.256	104°04.036	2,27	8	70	1,25	0,01	8	1,35	1,7	0,35	10,6	2,4	0,6	0	26,26	
6	09/06/04	18h11	20h11	10°01.636	104°06.430	1,9	8	70	12,75	0,4	7,9	1,3	2,45	0	20	1,5	0	0	46,3	
7	09/06/04	20h29	22h29	10°05.774	104°06.593	2	9	70	13,75	1,5	4	0,3	0,6	0	40	2	0	0	62,15	
8	09/06/04	22h46	0h47	10°06.507	104°06.502	1,95	8	70	11,9	0,3	4,2	5	0,45	0,25	14	0	0,5	0	36,6	
9	10/06/04	1h03	3h05	10°03.856	104°06.388	2,1	8	70	13,8	0,25	4,8	0,45	0	0	15,8	1,2	0,1	0	36,4	
10	12/06/04	5h26	7h29	10°02.061	104°06.188	2,4	7	70	2,15	0,09	14,1	2,7	4,1	0,4	6,1	1,3	1	0,15	32,09	
Tổng sản lượng theo đối tượng khai thác									75,27	2,91	52,4	11,5	11,05	1,03	157,5	11,75	2,35	0,15	325,91	

Bảng 22: Thống kê kết quả thử nghiệm thiết bị TED hình ovan tàu KG1479^BTS chuyến 8 (từ 16/6 – 25/6/2004)

TT	Ngày tháng	Tđ.thả lưới	Tđ.thu lưới	Vị trí thả lưới		Tốc độ dất lưới (hl/h)	Độ sâu (m)	Chiều dài cáp thả (m)	Thành phần sản lượng (kg)										Tổng	Ghi chú
				Vĩ độ	Kinh độ				Tôm		Cá các loại		Mực		Cá phân		Thành phần khác			
									Đút trong	Đút ngoài	Đút trong	Đút ngoài	Đút trong	Đút ngoài	Đút trong	Đút ngoài	Đút trong	Đút ngoài		
1	18/06/04	1h01	3h01	10°00.546	104°06.412	2,1	8	70	6,2	0,15	2,4	0,3	1,05	0,05	20	1,5	0,25	0,05	31,95	
2	19/06/04	20h15	22h15	10°03.356	104°06.536	2,05	9	70	6,87	0,08	4,9	0,15	0,5	0	12,5	1,4	0	0	26,4	
3	19/06/04	22h28	0h28	10°07.526	104°06.575	2,16	8	70	9,5	0,365	3,8	0,45	0,95	0	15	2	0,45	0	32,515	
4	20/06/04	0h45	2h45	10°05.237	104°06.727	2,05	8	70	9	0,3	3,4	0,35	1,5	0,6	15	1,5	0	0	31,65	
5	20/06/04	3h05	5h07	10°01.516	104°06.654	2,5	8	70	7,75	0,25	3,1	0,25	1,9	0	12,4	1,2	0,3	0	27,15	
6	23/06/04	15h58	17h59	10°11.248	104°04.639	2,27	8	70	0,8	0	4,3	2,5	0,5	0	6	5	0,15	0	19,25	
7	23/06/04	18h15	20h15	10°11.464	104°05.175	2,1	8	70	8,9	0,25	3	0,3	0,6	0	15	2	0,1	0	30,15	
8	23/06/04	20h31	22h32	10°09.942	104°06.862	2,16	8	70	8,25	0,15	2,6	0,13	0,35	0	20	1	0,4	0	32,88	
9	23/06/04	22h49	0h49	10°05.563	104°06.730	2,16	8	70	9,25	0,35	3,8	0,4	0,3	0,65	15	1,5	0,5	0,25	32	
10	24/06/04	1h10	3h12	10°01.243	104°06.640	2,16	9	70	10,5	0,8	3,9	3,8	0,45	0	15	2	0,15	0	36,6	
11	24/06/04	3h30	5h30	10°05.207	104°06.962	2,16	8	70	12,4	0,2	2,7	0,12	1,9	0	15	2	0,15	0	34,47	
Tổng sản lượng theo đối tượng khai thác									89,42	2,895	37,9	8,75	10	1,3	160,9	21,1	2,45	0,3	335,015	

Bảng 1: Tổng hợp kết quả thí nghiệm thiết bị thoát mực con tháng 8 năm 2004

Mã số	Ngày	Thiết bị	Tọa độ thả lưới		Thành phần cá				Thành phần mực				Tổng cộng				Tổng trọng lượng (g)
					Đục trong		Đục ngoài		Đục trong		Đục ngoài		Đục trong		Đục ngoài		
			Vĩ độ (N)	Kinh độ (E)	Số con	Trọng lượng (g)	Số con	Trọng lượng (g)	Số con	Trọng lượng (g)	Số con	Trọng lượng (g)	Số con	Trọng lượng (g)	Số con	Trọng lượng (g)	
1	3/8/2004	LMV12V-10'	20°12'.294	106°57'.130	103	6.850	0	0	164	2.734	245	350	267	9.584	245	350	9.934
2	3/8/2004	LMV12V-10'	20°11'.716	106°56'.943	83	4.500	0	0	558	3.570	771	1.750	641	8.070	771	1.750	9.820
3	4/8/2004	LMV14V-10'	20°01'.716	106°59'.624	10	940	0	0	246	2.590	17	63	256	3.530	17	63	3.593
4	4/8/2004	LMV14V-10'	20°01'.780	107°00'.335	126	7.680	0	0	303	4.440	106	580	429	12.120	106	580	12.700
5	4/8/2004	LMV14V-10'	20°01'.780	107°00'.334	101	4.950	0	0	442	7.970	104	648	543	12.920	104	648	13.568
6	5/8/2004	LMV14V-10'	19°57'.767	107°00'.377	29	2.000	0	0	182	5.395	26	126	211	7.395	26	126	7.521
7	5/8/2004	LMV14V-10'	-	-	36	2.900	0	0	652	16.140	80	488	688	19.040	80	488	19.528
8	5/8/2004	LMV16V-10'	19°57'.767	107°00'.377	36	3.100	0	0	584	12.220	384	3.016	620	15.320	384	3.016	18.336
9	6/8/2004	LMV16V-10'	-	-	11	700	0	0	564	12.588	148	1.199	575	13.288	148	1.199	14.487
10	6/8/2004	LMV16V-10'	19°59'.797	107°00'.189	11	700	0	0	644	7.840	699	4.800	655	8.540	699	4.800	13.340
11	6/8/2004	LMV16V-10'	19°59'.911	106°58'.320	300	6.450	12	80	378	6.430	282	2.072	678	12.880	294	2.152	15.032
12	6/8/2004	LMV16V-10'	-	-	64	2.340	27	150	549	8.720	192	1.510	613	11.060	219	1.660	12.720
13	6/8/2004	LMV18V-10'	19°56'.032	106°57'.404	39	690	14	55	254	5.560	352	3.780	293	6.250	366	3.835	10.085
14	7/8/2004	LMV18V-10'	19°56'.032	106°57'.404	79	3.014	22	90	288	3.780	708	5.280	367	6.794	730	5.370	12.164
15	7/8/2004	LMV18V-10'	19°55'.972	106°57'.320	88	2.600	8	20	438	4.640	1.142	10.301	526	7.240	1.150	10.321	17.561
16	7/8/2004	LMV18V-10'	20°07'.957	106°48'.392	50	2.400	5	140	172	3.310	1.052	5.712	222	5.710	1.057	5.852	11.562
17	7/8/2004	LMV18V-10'	20°07'.930	106°48'.334	105	3.710	0	0	780	9.232	1.024	3.860	885	12.942	1.024	3.860	16.802
18	8/8/2004	LMV20V-10'	20°07'.930	106°48'.334	140	6.420	12	350	488	15.202	396	4.108	628	21.622	408	4.458	26.080
19	8/8/2004	LMV20V-10'	-	-	46	3.510	0	0	720	18.480	712	5.040	766	21.990	712	5.040	27.030
20	8/8/2004	LMV20V-10'	-	-	65	3.130	0	0	218	14.160	1.368	6.920	283	17.290	1.368	6.920	24.210
21	8/8/2004	LMV20V-10'	-	-	129	6.230	0	0	520	11.656	832	5.240	649	17.886	832	5.240	23.126
22	8/8/2004	LMV20V-10'	20°11'.560	106°48'.202	49	2.870	0	0	250	5.200	832	4.200	299	8.070	832	4.200	12.270
23	8/8/2004	LMV12V-10'	-	-	81	2.300	0	0	1.236	18.700	1.060	2.720	1.317	21.000	1.060	2.720	23.720
24	8/8/2004	LMV12V-10'	-	-	63	3.300	0	0	1.556	17.600	532	1.440	1.619	20.900	532	1.440	22.340
25	9/8/2004	LMV12V-10'	-	-	169	9.040	0	0	1.996	26.560	1.600	4.520	2.165	35.600	1.600	4.520	40.120
26	9/8/2004	LMV12V-0'	-	-	348	7.470	0	0	1.880	8.500	620	1.240	2.228	15.970	620	1.240	17.210
27	11/8/2004	LMV12V-5'	20°15'.678	106°50'.267	11	505	0	0	245	4.323	3	11	256	4.828	3	11	4.839
28	11/8/2004	LMV12V-5'	20°13'.883	106°49'.663	128	7.415	0	0	792	13.512	46	446	920	20.927	46	446	21.373
29	11/8/2004	LMV12V-5'	20°12'.730	106°49'.044	266	13.100	0	0	1.324	24.240	30	100	1.590	37.340	30	100	37.440
30	12/8/2004	LMV12V-5'	20°12'.421	106°48'.951	178	7.200	4	15	1.012	14.280	110	255	1.190	21.480	114	270	21.750
31	12/8/2004	LMV12V-5'	20°12'.422	106°49'.184	408	7.400	3	15	584	5.440	58	205	992	12.840	61	220	13.060
32	12/8/2004	LMV14V-5'	20°13'.283	106°50'.049	5	70	0	0	50	591	348	898	55	661	348	898	1.559
33	12/8/2004	LMV14V-5'	20°11'.768	106°48'.554	11	440	0	0	520	5.248	400	1.980	531	5.688	400	1.980	7.668
34	12/8/2004	LMV14V-5'	20°10'.935	106°48'.257	33	610	2	15	1.348	13.940	210	1.008	1.381	14.550	212	1.023	15.573
35	13/8/2004	LMV14V-5'	20°09'.734	106°47'.981	37	1.580	10	10	1.932	18.320	408	1.608	1.969	19.900	418	1.618	21.518

Bảng 2: Tổng hợp kết quả thí nghiệm thiết bị thoát mực con tháng 8 năm 2004 (tiếp theo)

Mã số	Ngày	Thiết bị	Tọa độ thả lưới		Thành phần cá				Thành phần mực				Tổng cộng				Tổng trọng lượng (g)
					Đút trong		Đút ngoài		Đút trong		Đút ngoài		Đút trong		Đút ngoài		
			Vĩ độ (N)	Kinh độ (E)	Số con	Trọng lượng (g)	Số con	Trọng lượng (g)	Số con	Trọng lượng (g)	Số con	Trọng lượng (g)	Số con	Trọng lượng (g)	Số con	Trọng lượng (g)	
36	13/8/2004	LMV14V-5'	20°09'.500	106°47'.880	61	2.970	0	0	1.626	16.140	564	2.668	1.687	19.110	564	2.668	21.778
37	16/8/2004	LMV16V-5'	20°24'.676	106°57'.086	79	4.170	2	20	3.073	21.000	3.015	13.700	3.152	25.170	3.017	13.720	38.890
38	16/8/2004	LMV16V-5'	20°21'.888	106°55'.888	135	5.700	0	0	7.295	37.620	2.262	8.700	7.430	43.320	2.262	8.700	52.020
39	16/8/2004	LMV16V-5'	20°19'.552	106°54'.285	233	6.340	2	10	4.835	27.875	7.308	29.000	5.068	34.215	7.310	29.010	63.225
40	17/8/2004	LMV16V-5'	20°18'.488	106°53'.874	123	5.010	0	0	3.116	26.450	8.052	33.000	3.239	31.460	8.052	33.000	64.460
41	17/8/2004	LMV16V-5'	20°17'.868	106°53'.403	175	4.340	253	1.235	3.656	27.650	4.830	21.000	3.831	31.990	5.083	22.235	54.225
42	17/8/2004	LMV18V-5'	20°18'.068	106°51'.749	734	33.240	67	850	239	4.485	260	2.470	973	37.725	327	3.320	41.045
43	17/8/2004	LMV18V-5'	20°17'.560	106°53'.134	40	96.240	93	1.450	313	8.210	512	4.152	353	104.450	605	5.602	110.052
44	17/8/2004	LMV18V-5'	20°14'.640	106°50'.337	692	42.300	139	2.050	189	6.020	1.360	8.500	881	48.320	1.499	10.550	58.870
45	18/8/2004	LMV18V-5'	20°13'.485	106°49'.845	10	41.650	670	3.250	352	9.740	1.240	8.000	362	51.390	1.910	11.250	62.640
46	18/8/2004	LMV18V-5'	20°12'.848	106°49'.450	30	43.220	98	3.430	395	10.000	679	6.475	425	53.220	777	9.905	63.125
48	18/8/2004	LMV20V-5'	20°12'.640	106°48'.738	217	46.100	217	5.570	552	6.920	312	3.260	769	53.020	529	8.830	61.850
49	18/8/2004	LMV20V-5'	20°11'.570	106°48'.290	680	24.900	188	3.740	524	8.648	669	6.324	1.204	33.548	857	10.064	43.612
50	18/8/2004	LMV20V-5'	20°10'.180	106°47'.600	171	7.640	211	4.530	791	15.360	1.145	10.764	962	23.000	1.356	15.294	38.294
51	19/8/2004	LMV20V-5'	20°09'.400	106°47'.150	633	26.700	499	8.480	716	17.676	1.260	10.000	1.349	44.376	1.759	18.480	62.856
52	19/8/2004	LMV20V-5'	20°08'.790	106°46'.910	439	19.830	254	8.170	428	14.540	1.562	11.330	867	34.370	1.816	19.500	53.870
54	19/8/2004	LMV18V-5'	20°18'.742	106°50'.170	185	6.000	148	1.210	60	5.700	620	2.348	245	11.700	768	3.558	15.258
55	19/8/2004	LMV18V-5'	20°17'.620	106°49'.400	546	22.000	342	3.140	991	4.640	3.584	11.008	1.537	26.640	3.926	14.148	40.788
56	19/8/2004	LMV16V-0'	20°16'.420	106°48'.690	907	37.250	550	3.250	1.400	20.292	6.534	16.750	2.307	57.542	7.084	20.000	77.542
57	20/8/2004	LMV16V-0'	20°15'.130	106°48'.135	1.134	39.020	257	2.650	2.904	21.080	2.948	5.500	4.038	60.100	3.205	8.150	68.250
58	20/8/2004	LMV16V-0'	20°14'.180	106°47'.940	1.198	34.500	179	2.450	3.847	26.280	2.885	8.200	5.045	60.780	3.064	10.650	71.430
59	20/8/2004	LMV16V-0'	20°17'.503	106°56'.185	269	8.910	113	920	425	5.450	344	1.696	694	14.360	457	2.616	16.976
60	21/8/2004	LMV16V-0'	20°16'.600	106°55'.100	155	4.420	210	1.290	487	5.750	420	2.320	642	10.170	630	3.610	13.780
61	21/8/2004	LMV18V-0'	20°16'.120	106°54'.120	69	1.860	112	1.045	540	8.020	845	6.500	609	9.880	957	7.545	17.425
62	21/8/2004	LMV18V-0'	20°16'.160	106°53'.560	131	8.070	101	980	700	6.312	448	3.500	831	14.382	549	4.480	18.862
63	21/8/2004	LMV18V-0'	20°13'.441	106°49'.450	88	3.300	32	380	27	680	11	65	115	3.980	43	445	4.425
65	22/8/2004	LMV18V-0'	20°12'.430	106°48'.220	170	11.160	486	4.640	577	6.830	647	2.700	747	17.990	1.133	7.340	25.330
66	22/8/2004	LMV18V-0'	20°11'.550	106°47'.540	496	18.550	320	4.040	243	4.075	612	3.000	739	22.625	932	7.040	29.665
67	22/8/2004	LMV20V-5'	20°10'.310	106°46'.102	16	560	16	310	0	0	4	36	16	560	20	346	906
68	22/8/2004	LMV20V-5'	20°10'.032	106°44'.950	100	2.710	140	2.300	19	780	476	1.504	119	3.490	616	3.804	7.294
69	23/8/2004	LMV20V-0'	20°09'.580	106°43'.960	468	10.070	401	4.620	158	1.465	400	1.064	626	11.535	801	5.684	17.219
70	23/8/2004	LMV16V-0'	20°08'.000	106°42'.000	522	9.870	319	3.720	872	9.880	1.088	3.840	1.394	19.750	1.407	7.560	27.310
71	23/8/2004	LMV16V-0'	20°08'.350	106°42'.620	459	10.770	67	1.290	1.248	12.000	364	1.600	1.707	22.770	431	2.890	25.660
Tổng					14.803	777.484	6.605	81.960	66.467	750.679	74.157	338.448	81.270	1.528.163	80.762	420.408	1.948.571

Bảng 3: Tổng hợp kết quả thí nghiệm thiết bị thoát mực con tháng 9 năm 2004

Mã số	Ngày	Thiết bị	Tọa độ thả lưới		Thành phần cá				Thành phần mực				Tổng cộng				Tổng trọng lượng (g)
					Đút trong		Đút ngoài		Đút trong		Đút ngoài		Đút trong		Đút ngoài		
			Vĩ độ (N)	Kinh độ (E)	Số con	Trọng lượng (g)	Số con	Trọng lượng (g)	Số con	Trọng lượng (g)	Số con	Trọng lượng (g)	Số con	Trọng lượng (g)	Số con	Trọng lượng (g)	
1	5/9/2004	LMV12V-0'	20°22'.554	106°53'.720	460	10.170	5	45	700	8.930	5	25	1.160	19.100	10	70	19.170
2	5/9/2004	LMV12V-0'	20°22'.996	106°53'.393	288	10.615	7	15	805	7.300	17	45	1.093	17.915	24	60	17.975
3	5/9/2004	LMV12V-0'	20°23'.302	106°53'.400	207	5.960	20	50	1.608	25.278	20	88	1.815	31.238	40	138	31.376
4	6/9/2004	LMV12V-0'	20°23'.680	106°52'.700	179	8.300	0	0	1.220	14.620	9	28	1.399	22.920	9	28	22.948
5	6/9/2004	LMV14V-0'	20°19'.600	106°54'.100	277	3.695	41	200	968	7.360	105	474	1.245	11.055	146	674	11.729
6	6/9/2004	LMV14V-0'	20°19'.440	106°53'.690	156	4.160	44	330	872	5.640	189	942	1.028	9.800	233	1.272	11.072
7	6/9/2004	LMV14V-0'	20°19'.570	106°53'.220	309	9.720	46	245	888	8.200	96	441	1.197	17.920	142	686	18.606
8	7/9/2004	LMV14V-0'	20°19'.990	106°52'.600	180	4.680	27	190	833	7.430	53	300	1.013	12.110	80	490	12.600
9	7/9/2004	LMV14V-0'	20°20'.340	106°52'.230	253	4.458	7	52	692	5.608	27	114	945	10.066	34	166	10.232
10	7/9/2004	LMV20V-0'	20°18'.960	106°52'.080	44	5.560	68	925	542	7.353	1.540	9.900	586	12.913	1.608	10.825	23.738
11	7/9/2004	LMV20V-0'	20°18'.300	106°52'.020	85	4.730	63	805	540	6.240	1.107	8.910	625	10.970	1.170	9.715	20.685
12	7/9/2004	LMV20V-0'	20°17'.600	106°51'.900	11	1.800	21	400	804	9.040	913	7.370	815	10.840	934	7.770	18.610
13	8/9/2004	LMV20V-0'	20°17'.298	106°52'.840	14	268	18	250	770	8.100	1.248	9.960	784	8.368	1.266	10.210	18.578
14	10/9/2004	LHT18V-0'	20°32'.310	106°57'.540	310	7.540	154	2.255	376	3.724	92	612	686	11.264	246	2.867	14.131
15	10/9/2004	LHT18V-0'	20°31'.480	106°56'.900	241	5.575	74	1.105	496	5.440	205	1.706	737	11.015	279	2.811	13.826
16	10/9/2004	LHT18V-0'	20°30'.850	106°56'.200	207	5.840	134	1.850	744	7.280	596	5.912	951	13.120	730	7.762	20.882
17	11/9/2004	LHT18V-0'	20°30'.780	106°55'.970	340	11.900	161	2.210	572	6.384	738	5.916	912	18.284	899	8.126	26.410
18	11/9/2004	LHT18V-0'	20°30'.900	106°56'.060	637	14.050	207	2.835	608	8.120	600	6.012	1.245	22.170	807	8.847	31.017
19	11/9/2004	LHT16V-0'	20°25'.050	106°53'.470	258	6.010	221	3.445	222	2.070	295	2.200	480	8.080	516	5.645	13.725
20	11/9/2004	LHT16V-0'	20°23'.923	106°52'.980	361	6.660	75	1.000	310	3.210	204	1.442	671	9.870	279	2.442	12.312
21	11/9/2004	LHT16V-0'	20°22'.978	106°52'.550	508	11.790	90	1.530	327	4.220	183	1.335	835	16.010	273	2.865	18.875
22	12/9/2004	LHT16V-0'	20°22'.530	106°52'.380	607	19.290	199	2.890	325	3.920	315	2.525	932	23.210	514	5.415	28.625
23	12/9/2004	LHT16V-0'	20°22'.290	106°52'.200	830	15.000	80	1.083	756	9.350	315	2.695	1.586	24.350	395	3.778	28.128
24	12/9/2004	LHT14V-0'	20°18'.450	106°49'.290	1.316	37.680	12	80	236	4.138	26	134	1.552	41.818	38	214	42.032
25	12/9/2004	LHT14V-0'	20°17'.020	106°48'.587	190	11.000	15	95	245	2.776	30	117	435	13.776	45	212	13.988
26	12/9/2004	LHT14V-0'	20°15'.870	106°47'.930	4.095	89.320	21	165	84	4.360	14	42	4.179	93.680	35	207	93.887
27	13/9/2004	LHT14V-0'	20°15'.180	106°47'.500	6.140	140.060	31	240	93	3.798	13	73	6.233	143.858	44	313	144.171
28	13/9/2004	LHT14V-0'	20°14'.890	106°47'.320	2.855	84.480	112	830	94	8.305	25	133	2.949	92.785	137	963	93.748
29	13/9/2004	LHT12V-0'	20°14'.890	106°47'.750	472	30.400	30	105	247	5.064	12	29	719	35.464	42	134	35.598
30	13/9/2004	LHT12V-0'	20°13'.520	106°47'.060	1.214	40.450	154	880	208	4.063	9	27	1.422	44.513	163	907	45.420

Bảng 4: Tổng hợp kết quả thí nghiệm thiết bị thoát mực con tháng 9 năm 2004 (tiếp theo)

Mã số	Ngày	Thiết bị	Tọa độ thả lưới		Thành phần cá				Thành phần mực				Tổng cộng				Tổng trọng lượng (g)
					Đút trong		Đút ngoài		Đút trong		Đút ngoài		Đút trong		Đút ngoài		
			Vĩ độ (N)	Kinh độ (E)	Số con	Trọng lượng (g)	Số con	Trọng lượng (g)	Số con	Trọng lượng (g)	Số con	Trọng lượng (g)	Số con	Trọng lượng (g)	Số con	Trọng lượng (g)	
31	13/9/2004	LHT12V-0'	20°11'920	106°46'320	2.567	58.300	144	880	380	6.040	11	27	2.947	64.340	155	907	65.247
32	14/9/2004	LHT12V-0'	20°11'320	106°46'070	1.180	36.200	109	655	256	4.070	14	80	1.436	40.270	123	735	41.005
33	14/9/2004	LHT12V-0'	20°10'869	106°48'025	933	34.810	273	1.550	521	7.870	8	35	1.454	42.680	281	1.585	44.265
34	14/9/2004	LMV18G-0'	20°18'680	106°53'863	482	33.790	91	1.350	92	1.280	81	640	574	35.070	172	1.990	37.060
35	14/9/2004	LMV18G-0'	20°17'570	106°53'670	1.140	61.620	225	2.330	126	4.985	101	817	1.266	66.605	326	3.147	69.752
36	14/9/2004	LMV18G-0'	20°16'190	106°53'470	1.607	48.220	446	4.780	195	4.816	56	580	1.802	53.036	502	5.360	58.396
37	15/9/2004	LMV16G-0'	20°15'400	106°53'550	730	23.890	306	2.295	168	2.520	97	610	898	26.410	403	2.905	29.315
38	15/9/2004	LMV16G-0'	20°15'150	106°54'150	2.599	103.315	304	9.112	198	8.300	30	248	2.797	111.615	334	9.360	120.975
39	15/9/2004	LMV16G-0'	20°15'216	106°49'512	104	5.800	118	875	115	2.653	25	152	219	8.453	143	1.027	9.480
40	15/9/2004	LMV16G-0'	20°14'220	106°48'680	1.637	33.500	191	1.085	260	13.040	84	560	1.897	46.540	275	1.645	48.185
41	16/9/2004	LMV16G-0'	20°13'240	106°47'560	3.904	107.600	87	1.720	178	15.386	159	1.524	4.082	122.986	246	3.244	126.230
42	16/9/2004	LMV18G-0'	20°12'650	106°47'030	6.091	65.880	0	4.300	677	16.066	336	3.904	6.768	81.946	336	8.204	90.150
43	16/9/2004	LMV18G-0'	20°12'540	106°46'980	32	63.240	0	2.200	240	22.280	69	916	272	85.520	69	3.116	88.636
44	16/9/2004	LHT18G-0'	20°11'605	106°47'310	956	27.880	145	2.020	376	7.560	125	1.147	1.332	35.440	270	3.167	38.607
45	16/9/2004	LHT18G-0'	20°10'740	106°46'260	1.240	34.740	1.073	8.000	278	9.900	129	752	1.518	44.640	1.202	8.752	53.392
46	17/9/2004	LHT18G-0'	20°09'770	106°45'110	3.416	80.720	0	0	182	13.385	46	292	3.598	94.105	46	292	94.397
47	17/9/2004	LHT16G-0'	20°09'140	106°44'560	2.342	69.380	1.036	7.480	274	6.120	168	1.388	2.616	75.500	1.204	8.868	84.368
48	17/9/2004	LHT16G-0'	20°08'720	106°44'280	1.586	51.600	310	5.045	118	4.620	42	350	1.704	56.220	352	5.395	61.615
49	17/9/2004	LHT16G-0'	20°11'020	106°48'160	796	15.735	353	3.532	291	12.030	93	1.037	1.087	27.765	446	4.569	32.334
50	17/9/2004	LHT16G-0'	20°10'870	106°47'200	2.448	44.120	3.027	21.290	476	15.050	77	893	2.924	59.170	3.104	22.183	81.353
51	18/9/2004	LHT16G-0'	20°10'260	106°46'110	3.064	61.840	3.338	23.250	152	4.100	84	950	3.216	65.940	3.422	24.200	90.140
52	18/9/2004	LHT18G-0'	20°10'310	106°45'470	4.216	72.640	37	48.770	318	19.600	197	2.635	4.534	92.240	234	51.405	143.645
53	18/9/2004	LHT18G-0'	20°10'550	106°45'698	3.456	66.600	594	6.600	161	9.150	37	315	3.617	75.750	631	6.915	82.665
54	18/9/2004	LT18-0'	20°09'863	106°48'177	77	1.740	27	230	313	6.660	274	3.362	390	8.400	301	3.592	11.992
55	18/9/2004	LT18-0'	20°10'337	106°47'407	95	3.295	101	850	184	6.040	228	2.816	279	9.335	329	3.666	13.001
56	19/9/2004	LT18-0'	20°10'100	106°46'200	74	3.790	52	410	126	5.305	156	1.940	200	9.095	208	2.350	11.445
57	19/9/2004	LMV14G-0'	20°10'120	106°45'360	353	4.280	243	1.020	194	3.892	16	61	547	8.172	259	1.081	9.253
Tổng					70.169	1.825.686	14.767	187.734	24.034	440.039	11.744	97.538	94.203	2.265.725	26.511	285.272	2.550.997

Bảng 5: Tổng hợp kết quả thí nghiệm thiết bị thoát mực con tháng 10 năm 2004

Mê số	Ngày	Thiết bị	Tọa độ thả lưới		Thành phần cá				Thành phần mực				Tổng cộng				Tổng trọng lượng (g)
					Đút trong		Đút ngoài		Đút trong		Đút ngoài		Đút trong		Đút ngoài		
			Vĩ độ (N)	Kinh độ (E)	Số con	Trọng lượng (g)	Số con	Trọng lượng (g)	Số con	Trọng lượng (g)	Số con	Trọng lượng (g)	Số con	Trọng lượng (g)	Số con	Trọng lượng (g)	
1	3/10/2004	LMV14G-0'	20°18'.318	106°47'.736	238	4.192	3	15	422	3.894	199	570	660	8.086	202	585	8.671
2	3/10/2004	LMV14G-0'	20°18'.578	106°47'.368	18	375	0	0	232	1.980	420	1.260	250	2.355	420	1.260	3.615
3	3/10/2004	LMV14G-0'	20°18'.859	106°46'.294	23	765	0	0	374	3.300	196	540	397	4.065	196	540	4.605
4	4/10/2004	LHT14G-0'	20°10'.200	106°46'.470	62	2.793	2	8	351	12.856	85	235	413	15.649	87	243	15.892
5	4/10/2004	LHT14G-0'	20°10'.107	106°46'.560	20	814	6	26	309	5.143	133	265	329	5.957	139	291	6.248
6	4/10/2004	LHT14G-0'	20°10'.354	106°46'.465	48	1.230	2	15	246	7.181	189	380	294	8.411	191	395	8.806
7	5/10/2004	LHT14G-0'	20°10'.840	106°46'.400	37	1.355	3	10	190	4.015	214	535	227	5.370	217	545	5.915
8	5/10/2004	LMV16G-0'	20°08'.770	106°45'.480	240	5.125	4	23	202	7.747	29	115	442	12.872	33	138	13.010
9	5/10/2004	LMV16G-0'	20°08'.650	106°45'.430	524	7.010	8	52	197	6.780	71	210	721	13.790	79	262	14.052
10	5/10/2004	LHT16G-0'	20°08'.820	106°45'.480	961	5.135	63	338	148	7.165	173	875	1.109	12.300	236	1.213	13.513
11	6/10/2004	LHT16G-0'	20°09'.150	106°45'.550	72	35.335	22	182	143	6.620	130	395	215	41.955	152	577	42.532
12	6/10/2004	LHT16G-0'	20°09'.940	106°45'.760	2.132	7.205	28	115	89	1.200	73	190	2.221	8.405	101	305	8.710
13	6/10/2004	LHT16G-0'	20°09'.220	106°45'.180	1.096	6.600	7	70	83	3.410	63	223	1.179	10.010	70	293	10.303
14	6/10/2004	LHT16G-0'	20°08'.990	106°45'.290	2.062	13.655	38	220	91	4.180	29	135	2.153	17.835	67	355	18.190
15	6/10/2004	LMV16G-0'	20°09'.105	106°45'.696	264	34.070	3	24	161	8.402	60	200	425	42.472	63	224	42.696
16	6/10/2004	LMV16G-0'	20°09'.590	106°46'.170	1.175	12.150	16	94	114	6.484	107	301	1.289	18.634	123	395	19.029
17	6/10/2004	LMV16G-0'	20°10'.187	106°46'.640	287	6.360	5	14	200	3.248	95	228	487	9.608	100	242	9.850
18	7/10/2004	LMV18G-0'	20°18'.610	106°49'.620	36	970	18	90	208	4.022	177	1.085	244	4.992	195	1.175	6.167
19	7/10/2004	LMV18G-0'	20°18'.330	106°49'.150	142	1.165	40	315	199	3.361	173	718	341	4.526	213	1.033	5.559
20	7/10/2004	LHT18G-0'	20°18'.720	106°48'.860	126	4.765	24	170	401	12.190	132	505	527	16.955	156	675	17.630
21	8/10/2004	LHT18G-0'	20°18'.750	106°48'.860	369	11.660	101	693	564	14.348	103	575	933	26.008	204	1.268	27.276
22	8/10/2004	LHT18G-0'	20°18'.600	106°48'.750	383	7.855	126	970	142	3.390	184	910	525	11.245	310	1.880	13.125
23	8/10/2004	LHT18G-0'	20°17'.400	106°48'.950	20	1.245	7	30	254	3.337	145	748	274	4.582	152	778	5.360
24	8/10/2004	LHT18G-0'	20°16'.920	106°48'.350	114	10.830	46	94	330	7.726	81	477	444	18.556	127	571	19.127
25	8/10/2004	LMV18G-0'	20°16'.830	106°47'.900	171	7.610	139	301	388	9.620	106	710	559	17.230	245	1.011	18.241
26	9/10/2004	LMV18G-0'	20°17'.260	106°47'.770	321	16.900	289	3.100	646	23.750	82	655	967	40.650	371	3.755	44.405
27	9/10/2004	LMV18G-0'	20°17'.840	106°47'.960	516	8.420	181	1.920	256	5.994	49	422	772	14.414	230	2.342	16.756
28	9/10/2004	LMV18V-0'	20°15'.660	106°48'.790	2.321	123.180	0	0	169	5.495	46	280	2.490	128.675	46	280	128.955
29	9/10/2004	LMV18V-0'	20°14'.670	106°48'.070	130	14.830	15	101	241	5.138	57	225	371	19.968	72	326	20.294
30	9/10/2004	LMV16V-0'	20°14'.230	106°47'.550	754	39.935	42	266	174	4.953	19	57	928	44.888	61	323	45.211
31	10/10/2004	LMV16V-0'	20°14'.470	106°47'.350	3.717	230.850	404	3.105	102	4.240	15	59	3.819	235.090	419	3.164	238.254
32	10/10/2004	LMV16V-0'	20°14'.138	106°47'.116	369	21.670	161	1.163	115	7.350	3	17	484	29.020	164	1.180	30.200
33	10/10/2004	LMV16V-0'	20°16'.371	106°49'.331	14	1.665	7	19	246	3.308	134	320	260	4.973	141	339	5.312
34	10/10/2004	LMV16V-0'	20°15'.090	106°48'.540	46	7.120	2	15	187	2.990	63	162	233	10.110	65	177	10.287

Bảng 6: Tổng hợp kết quả thí nghiệm thiết bị thoát mực con tháng 10 năm 2004 (tiếp theo)

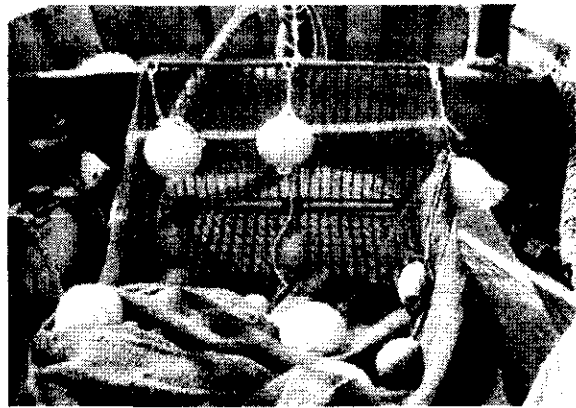
Mã số	Ngày	Thiết bị	Tọa độ thả lưới		Thành phần cá				Thành phần mực				Tổng cộng				Tổng trọng lượng (g)
					Đút trong		Đút ngoài		Đút trong		Đút ngoài		Đút trong		Đút ngoài		
			Vĩ độ (N)	Kinh độ (E)	Số con	TL (g)	Số con	TL (g)	Số con	TL (g)	Số con	TL (g)	Số con	TL (g)	Số con	TL (g)	
35	11/10/2004	LMV18V-0'	20 ^o .14'.440	106 ^o .47'.820	97	10.062	18	106	219	8.428	136	388	316	18.490	154	494	18.984
36	11/10/2004	LMV18V-0'	20 ^o .14'.350	106 ^o .47'.340	228	15.815	73	455	88	5.625	73	215	316	21.440	146	670	22.110
37	11/10/2004	LMV18V-0'	20 ^o .14'.540	106 ^o .47'.010	271	14.965	63	415	118	8.510	47	180	389	23.475	110	595	24.070
38	12/10/2004	LMV16V-5'	20 ^o .22'.170	106 ^o .48'.702	155	8.230	4	50	151	2.440	116	563	306	10.670	120	613	11.283
39	12/10/2004	LMV16V-5'	20 ^o .21'.070	106 ^o .47'.840	522	33.045	10	145	149	3.712	65	300	671	36.757	75	445	37.202
40	12/10/2004	LMV18V-5'	20 ^o .20'.460	106 ^o .47'.350	428	18.775	99	660	117	4.489	143	810	545	23.264	242	1.470	24.734
41	13/10/2004	LMV18V-5'	20 ^o .20'.387	106 ^o .47'.198	195	10.330	130	815	142	10.570	135	705	337	20.900	265	1.520	22.420
42	13/10/2004	LMV18V-5'	20 ^o .20'.410	106 ^o .47'.200	222	7.025	1.190	4.010	71	1.460	141	1.045	293	8.485	1.331	5.055	13.540
43	13/10/2004	LMV18V-5'	20 ^o .15'.640	106 ^o .47'.120	357	14.995	96	1.775	192	5.716	388	2.130	549	20.711	484	3.905	24.616
44	13/10/2004	LMV18V-5'	-	-	282	15.320	60	883	396	22.836	480	1.850	678	38.156	540	2.733	40.889
45	13/10/2004	LMV16V-5'	20 ^o .13'.620	106 ^o .47'.380	175	6.205	69	570	594	37.660	276	830	769	43.865	345	1.400	45.265
46	14/10/2004	LMV16V-5'	20 ^o .13'.252	106 ^o .44'.968	186	6.530	547	3.433	264	12.232	215	585	450	18.762	762	4.018	22.780
47	14/10/2004	LMV16V-5'	-	-	1.794	11.175	1.212	7.165	177	8.170	400	890	1.971	19.345	1.612	8.055	27.400
48	14/10/2004	LHT16V-0'	20 ^o .13'.838	106 ^o .45'.504	385	9.130	79	830	295	2.470	190	365	680	11.600	269	1.195	12.795
49	14/10/2004	LHT16V-0'	20 ^o .12'.750	106 ^o .44'.510	295	12.620	160	1.720	88	3.690	342	810	383	16.310	502	2.530	18.840
50	14/10/2004	LHT18V-0'	20 ^o .11'.833	106 ^o .43'.527	44	1.450	45	338	238	7.570	551	850	282	9.020	596	1.188	10.208
51	15/10/2004	LHT18V-0'	20 ^o .11'.650	106 ^o .43'.290	89	5.080	145	968	144	11.220	191	575	233	16.300	336	1.543	17.843
52	15/10/2004	LHT18V-0'	20 ^o .11'.670	106 ^o .43'.138	294	10.620	223	950	88	4.405	151	390	382	15.025	374	1.340	16.365
53	15/10/2004	LHT18V-0'	20 ^o .09'.830	106 ^o .46'.900	302	12.740	84	313	90	3.182	80	420	392	15.922	164	733	16.655
54	15/10/2004	LHT18V-0'	20 ^o .09'.391	106 ^o .46'.154	178	12.545	33	205	216	10.223	139	556	394	22.768	172	761	23.529
55	15/10/2004	LHT16V-0'	20 ^o .09'.050	106 ^o .45'.530	195	6.465	17	95	251	6.599	74	295	446	13.064	91	390	13.454
56	16/10/2004	LHT16V-0'	20 ^o .09'.241	106 ^o .45'.642	1.129	20.545	46	377	18	645	68	280	1.147	21.190	114	657	21.847
57	16/10/2004	LHT16V-0'	20 ^o .09'.515	106 ^o .45'.591	749	11.975	238	1.670	21	447	52	165	770	12.422	290	1.835	14.257
58	16/10/2004	LHT16V-5'	20 ^o .18'.570	106 ^o .49'.150	569	13.055	247	3.540	130	2.560	369	1.600	699	15.615	616	5.140	20.755
59	16/10/2004	LHT16V-5'	20 ^o .18'.970	106 ^o .49'.020	181	9.075	294	2.020	145	2.623	262	1.197	326	11.698	556	3.217	14.915
60	16/10/2004	LHT18V-5'	20 ^o .19'.324	106 ^o .48'.854	195	14.646	215	2.520	145	7.675	200	1.104	340	22.321	415	3.624	25.945
61	17/10/2004	LHT18V-5'	20 ^o .19'.840	106 ^o .49'.120	273	7.470	75	911	84	2.828	89	580	357	10.298	164	1.491	11.789
62	17/10/2004	LHT18V-5'	20 ^o .20'.530	106 ^o .49'.810	261	6.630	163	2.141	28	692	84	580	289	7.322	247	2.721	10.043
63	17/10/2004	LHT18V-5'	20 ^o .20'.820	106 ^o .49'.890	243	11.625	40	770	80	5.095	120	625	323	16.720	160	1.395	18.115
64	17/10/2004	LHT18V-5'	20 ^o .21'.430	106 ^o .49'.880	391	14.920	69	1.193	36	1.200	80	483	427	16.120	149	1.676	17.796
65	17/10/2004	LHT16V-5'	20 ^o .22'.340	106 ^o .49'.760	463	27.740	180	4.770	117	3.708	35	220	580	31.448	215	4.990	36.438
66	18/10/2004	LHT16V-5'	20 ^o .23'.494	106 ^o .49'.937	424	31.580	9	230	44	2.172	2	10	468	33.752	11	240	33.992
67	18/10/2004	LHT16V-5'	20 ^o .24'.420	106 ^o .50'.597	116	4.660	83	1.330	33	647	22	223	149	5.307	105	1.553	6.860
68	18/10/2004	LT12-0'	20 ^o .23'.900	106 ^o .53'.400	21	1.855	1	4	42	845	2	8	63	2.700	3	12	2.712
69	18/10/2004	LT12-0'	20 ^o .23'.914	106 ^o .53'.540	22	1.285	1	3	78	1.202	36	125	100	2.487	37	128	2.615
70	18/10/2004	LMV14G-0'	20 ^o .24'.357	106 ^o .53'.480	33	2.540	5	55	85	560	38	147	118	3.100	43	202	3.302
71	19/10/2004	LHT14G-0'	20 ^o .24'.450	106 ^o .53'.210	151	8.060	21	205	102	785	21	83	253	8.845	42	288	9.133

MỘT SỐ HÌNH ẢNH HOẠT ĐỘNG CỦA ĐỀ TÀI

1. Thiết bị thoát cá con kiểu khung sắt



1. Lắp thiết bị vào đục lưới



2. Thiết bị được lắp ráp hoàn chỉnh



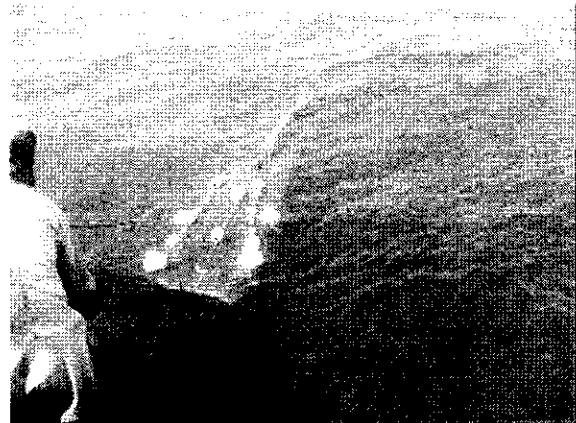
3. Kiểm tra thiết bị trước khi thí nghiệm



4. Chuẩn bị thả thiết bị



5. Thả thiết bị



6. Thu lưới và thiết bị

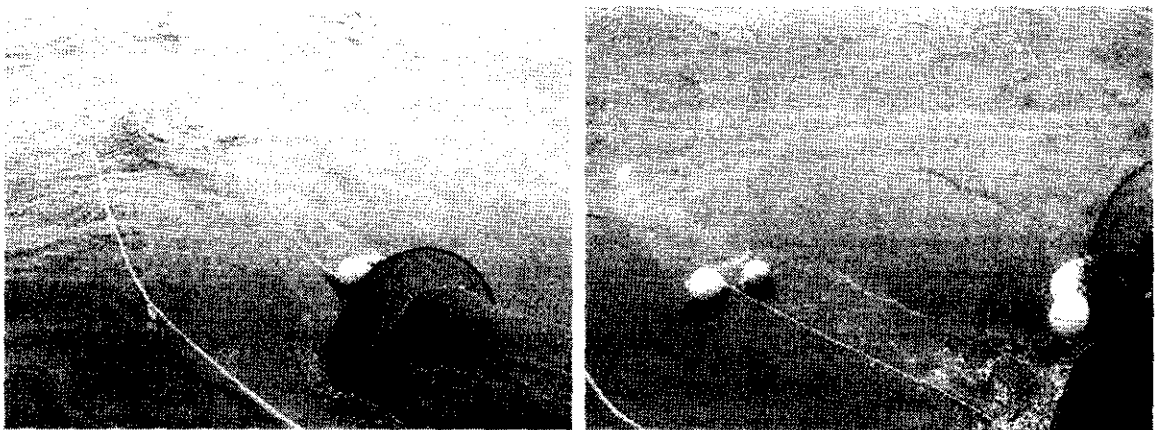
2. Thiết bị thoát cá con kiểu tấm lưới mắt vuông



1. Lắp ráp thiết bị vào đọt lưới

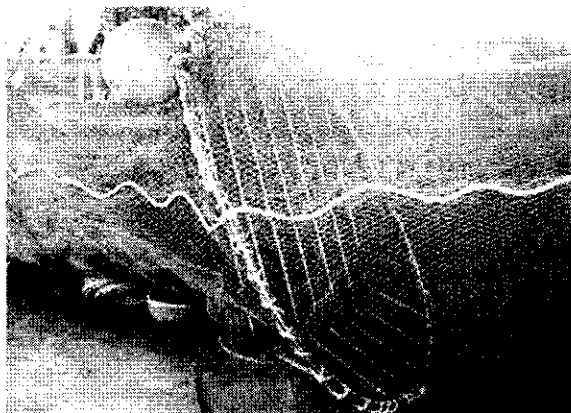


2. Thả lưới và thiết bị

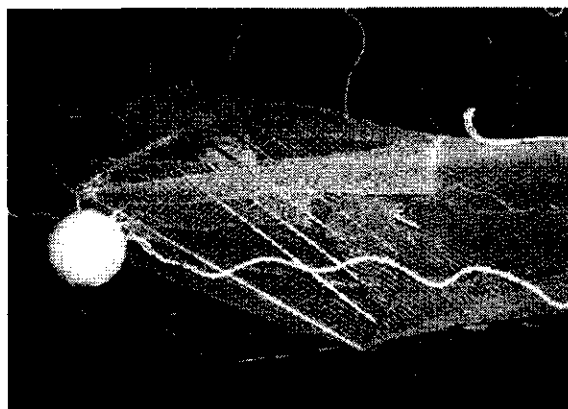


3. Thu lưới và thiết bị

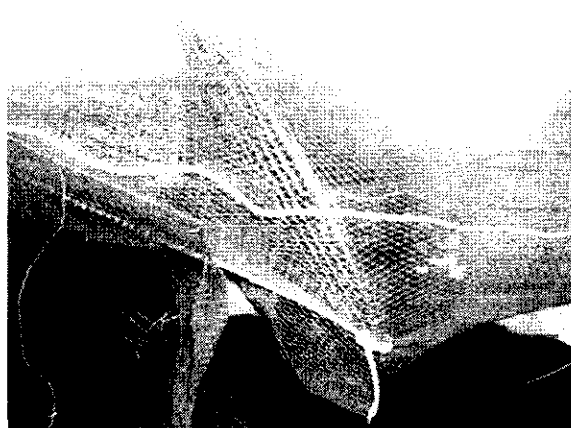
3. Thiết bị thoát rùa biển



1. Lắp ráp thiết bị hình ovan vào đọt lưới



2. Lắp ráp thiết bị hình c. nhật vào đọt lưới



3. 1. Lắp ráp thiết bị hình tròn vào đọt lưới



4. Sản phẩm trong đọt lưới và ngoài bao đọt

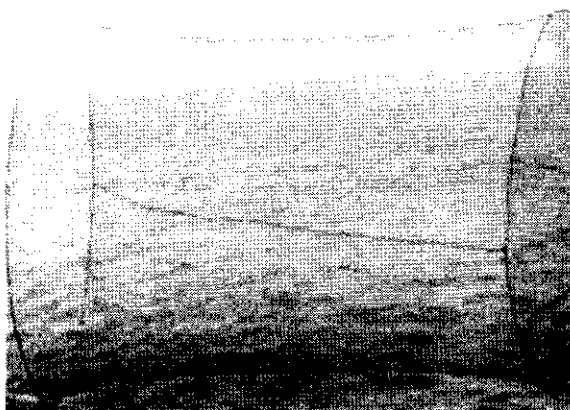


5. Mỏ tả rùa thoát ra ngoài qua cửa của thiết bị



6. Rùa thoát ra bao đọt qua cửa thoát của thiết bị

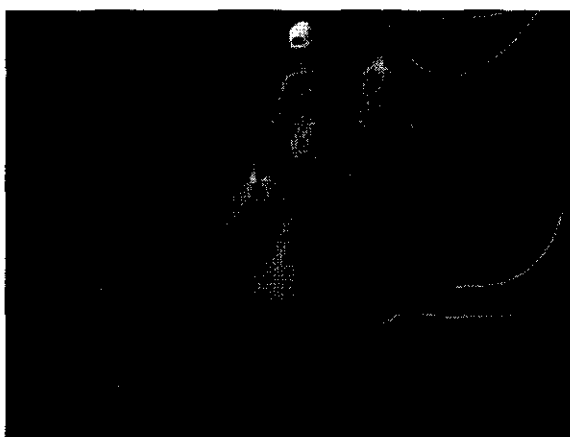
4. Thiết bị thoát mực con



1. Thiết bị thoát mực con



2. Thiết bị thoát mực con và đút ngoài



3. Thu lưới chup mực



4. Thu đút và thiết bị thoát mực lên tàu



5. Mực ở đút trong và mực thoát ra ngoài bao đút



6. Phân loại sản phẩm của mẻ lưới